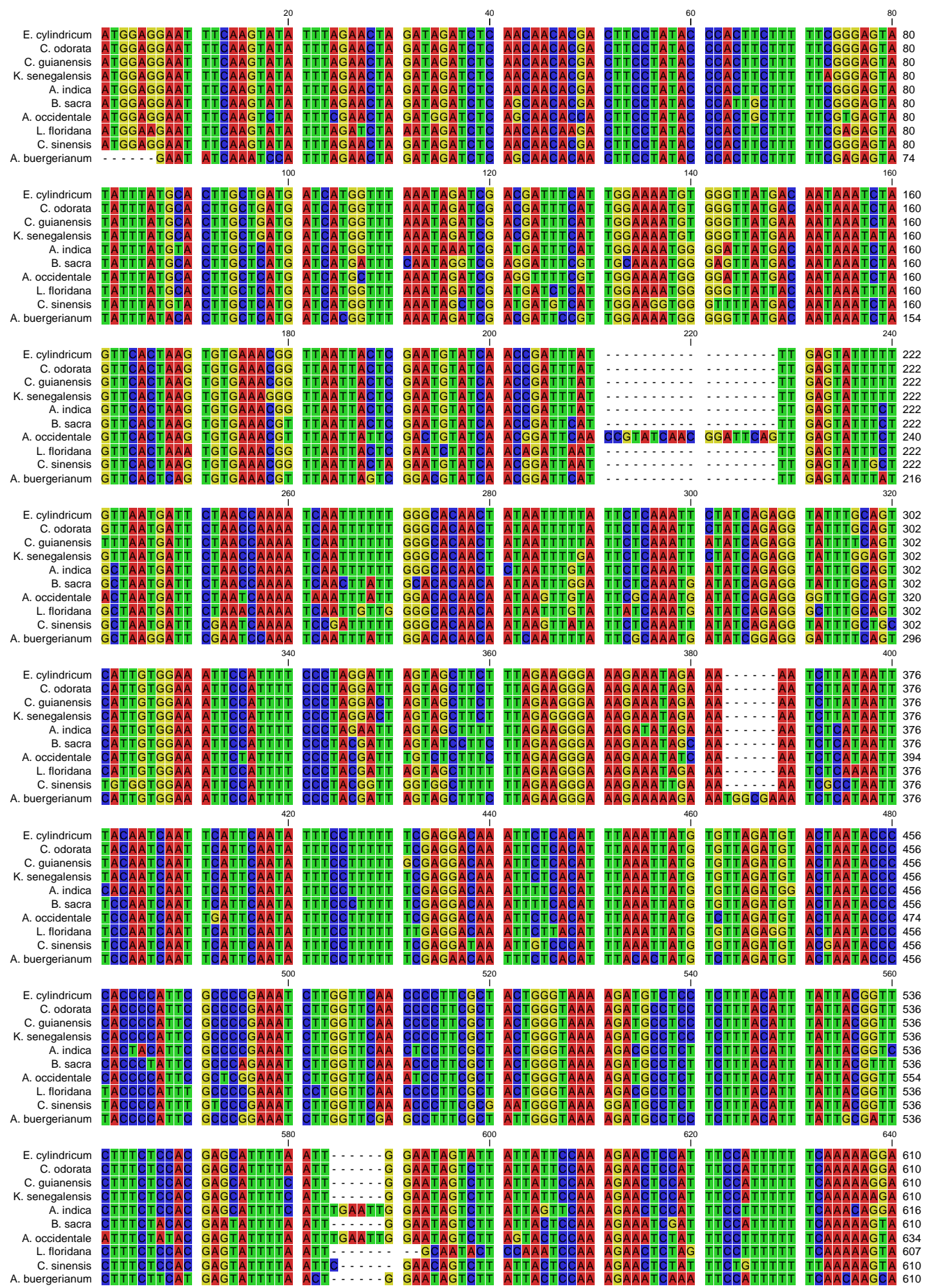


Alignment of the matK gene sequences of 5 Meliaceae species (Table 2) and 5 non-Meliaceae members of the order Sapindales (*Boswellia sacra*, NC\_029420.1; *Anacardium occidentale*, NC\_035235.1; *Leitneria floridana*, NC\_030482.1; *Citrus sinensis*, NC\_008334.1; *Acer buergerianum*, NC\_034744.1)



		660		680		700		720	
E. cylindricum	ATCCAGAGATT	CTTATTGTTT	CTATATAATT	CTCATGTATA	TGAATATGAA	TCCATCTTCT	TTTTTCTCTG	TAAACCAATCT	690
C. odorata	ATCCAGAGATT	CTTATTGTTT	CTATATAATT	CTCATGTATA	TGAATATGAA	TCCATCTTCT	TTTTTCTCTG	TAAACCAATCT	690
C. guianensis	ATCCAGAGATT	CTTATTGTTT	CTATATAATT	CTCATGTATA	TGAATATGAA	TCCATCTTCT	TTTTTCTCTG	TAAACCAATCT	690
K. senegalensis	ATCCAGAGATT	CTTATTGTTT	CTATATAATT	CTCATGTATA	TGAATATGAA	TCCATCTTCT	TTTTTCTCTG	TAAACCAATCT	690
A. indica	ATCCAGAGATT	CTTATTGTTT	CTATATAATT	CTCATGTATA	TGAATATGAA	TCCATCTTCT	TTGGTCTCTG	TAAACCAATCT	696
B. sacra	ATCCAGAGATT	CTTATTGTTT	CTATATAATT	CTCATGTATA	TGAATATGAA	TCCATCTTCT	TTTTTCTCTG	TAAACCAATCT	690
A. occidentale	ATCCAGAGATT	CTTATTGTTT	CTATATAATT	CTCATGTATA	TGAATATGAA	TCCATCTTCT	TTTTTCTCTG	TAAACCAATCT	714
L. floridana	ATCCAGAGATT	CTTATTGTTT	CTATATAATT	CTCATGTATA	TGAATATGAA	TCCATCTTCT	TTTTTCTCTG	TAAACCAATCT	687
C. sinensis	ATCCAGAGATT	CTTATTGTTT	CTATATAATT	CTCATGTATA	TGAATATGAA	TCCATCTTCT	TTTTTCTCTG	TAAACCAATCT	690
A. buergerianum	ATCCAGAGATT	CTTATTGTTT	CTATATAATT	CTCATGTATA	TGAATATGAA	TCCATCTTCT	TTTTTCTCTG	TAAACCAATCT	690
		740		760		780		800	
E. cylindricum	GTCTCAATTTAC	GATCAACATC	CTCTGGAGTC	CTCGTTTGAGC	GAATATATTTT	CTATAGAAAA	GTGGAAC	ATCTTTGT	764
C. odorata	GTCTCAATTTAC	GATCAACATC	CTCTGGAGTC	CTCGTTTGAGC	GAATATATTTT	CTATAGAAAA	GTGGAAC	ATCTTTGT	764
C. guianensis	GTCTCAATTTAC	GATCAACATC	CTCTGGAGTC	CTCGTTTGAGC	GAATATATTTT	CTATAGAAAA	GTGGAAC	ATCTTTGT	764
K. senegalensis	GTCTCAATTTAC	GATCAACATC	CTCTGGAGTC	CTCGTTTGAGC	GAATATATTTT	CTATAGAAAA	GTGGAAC	ATCTTTGT	764
A. indica	GTCTCAATTTAC	GATCAACATC	CTCTGGAGTC	CTCGTTTGAGC	GAATATATTTT	CTATAGAAAA	GTGGAAC	ATCTTTGT	770
B. sacra	GTCTCAATTTAC	GATCAACATC	CTCTGGAGTC	CTCGTTTGAGC	GAATATATTTT	CTATAGAAAA	GTGGAAC	ATCTTTGT	764
A. occidentale	GTCTCAATTTAC	GATCAACATC	CTCTGGAGTC	CTCGTTTGAGC	GAATATATTTT	CTATAGAAAA	GTGGAAC	ATCTTTGT	788
L. floridana	GTCTCAATTTAC	GATCAACATC	CTCTGGAGTC	CTCGTTTGAGC	GAATATATTTT	CTATAGAAAA	GTGGAAC	ATCTTTGT	767
C. sinensis	GTCTCAATTTAC	GATCAACATC	CTCTGGAGTC	CTCGTTTGAGC	GAATATATTTT	CTATAGAAAA	GTGGAAC	ATCTTTGT	764
A. buergerianum	GTCTCAATTTAC	GATCAACATC	CTCTGGAGTC	CTCGTTTGAGC	GAATATATTTT	CTATAGAAAA	GTGGAAC	ATCTTTGT	764
		820		840		860		880	
E. cylindricum	GGAAGTCTTT	TCTAATGATT	TT-----CA	GGACATCTTA	TGGTTGTTTCA	AGGATCCTTT	TATGCAATTAT	GTTAGATATC	838
C. odorata	GGAAGTCTTT	TCTAATGATT	TT-----CA	GGACATCTTA	TGGTTGTTTCA	AGGATCCTTT	TATGCAATTAT	GTTAGATATC	838
C. guianensis	GGAAGTCTTT	TCTAATGATT	TT-----CA	GGACATCTTA	TGGTTGTTTCA	AGGATCCTTT	TATGCAATTAT	GTTAGATATC	838
K. senegalensis	GGAAGTCTTT	TCTAATGATT	TT-----CA	GGACATCTTA	TGGTTGTTTCA	AGGATCCTTT	TATGCAATTAT	GTTAGATATC	838
A. indica	GGAAGTCTTT	TCTAATGATT	TT-----CA	GGACATCTTA	TGGTTGTTTCA	AGGATCCTTT	TATGCAATTAT	GTTAGATATC	844
B. sacra	GGAAGTCTTT	TCTAATGATT	TT-----CA	GGACATCTTA	TGGTTGTTTCA	AGGATCCTTT	TATGCAATTAT	GTTAGATATC	838
A. occidentale	GGAAGTCTTT	TCTAATGATT	TT-----CA	GGACATCTTA	TGGTTGTTTCA	AGGATCCTTT	TATGCAATTAT	GTTAGATATC	868
L. floridana	GGAAGTCTTT	TCTAATGATT	TT-----CA	GGACATCTTA	TGGTTGTTTCA	AGGATCCTTT	TATGCAATTAT	GTTAGATATC	841
C. sinensis	GGAAGTCTTT	TCTAATGATT	TT-----CA	GGACATCTTA	TGGTTGTTTCA	AGGATCCTTT	TATGCAATTAT	GTTAGATATC	838
A. buergerianum	GGAAGTCTTT	TCTAATGATT	TT-----CA	GGACATCTTA	TGGTTGTTTCA	AGGATCCTTT	TATGCAATTAT	GTTAGATATC	838
		900		920		940		960	
E. cylindricum	AAGGAAAAATC	CATTCTGGCT	TCAAAAGGATA	GGCCTCTTCT	GATGAATATA	TGGAATATTT	ACCTTGTCAA	TTTATGGCAA	918
C. odorata	AAGGAAAAATC	CATTCTGGCT	TCAAAAGGATA	GGCCTCTTCT	GATGAATATA	TGGAATATTT	ACCTTGTCAA	TTTATGGCAA	918
C. guianensis	AAGGAAAAATC	CATTCTGGCT	TCAAAAGGATA	GGCCTCTTCT	GATGAATATA	TGGAATATTT	ACCTTGTCAA	TTTATGGCAA	918
K. senegalensis	AAGGAAAAATC	CATTCTGGCT	TCAAAAGGATA	GGCCTCTTCT	GATGAATATA	TGGAATATTT	ACCTTGTCAA	TTTATGGCAA	918
A. indica	AAGGAAAAATC	CATTCTGGCT	TCAAAAGGATA	GGCCTCTTCT	GATGAATATA	TGGAATATTT	ACCTTGTCAA	TTTATGGCAA	924
B. sacra	AAGGAAAAATC	CATTCTGGCT	TCAAAAGGATA	GGCCTCTTCT	GATGAATATA	TGGAATATTT	ACCTTGTCAA	TTTATGGCAA	918
A. occidentale	AAGGAAAAATC	CATTCTGGCT	TCAAAAGGATA	GGCCTCTTCT	GATGAATATA	TGGAATATTT	ACCTTGTCAA	TTTATGGCAA	948
L. floridana	AAGGAAAAATC	CATTCTGGCT	TCAAAAGGATA	GGCCTCTTCT	GATGAATATA	TGGAATATTT	ACCTTGTCAA	TTTATGGCAA	921
C. sinensis	AAGGAAAAATC	CATTCTGGCT	TCAAAAGGATA	GGCCTCTTCT	GATGAATATA	TGGAATATTT	ACCTTGTCAA	TTTATGGCAA	918
A. buergerianum	AAGGAAAAATC	CATTCTGGCT	TCAAAAGGATA	GGCCTCTTCT	GATGAATATA	TGGAATATTT	ACCTTGTCAA	TTTATGGCAA	918
		980		1,000		1,020		1,040	
E. cylindricum	TGGCATTTTTC	GCGTGTGGTC	TGAACCCAGTA	AGGGCTCATTA	TAAACCACTTT	AGAC-----	AAGCACTCTA	TCAACTTTTCT	992
C. odorata	TGGCATTTTTC	GCGTGTGGTC	TGAACCCAGTA	AGGGCTCATTA	TAAACCACTTT	AGAC-----	AAGCACTCTA	TCAACTTTTCT	992
C. guianensis	TGGCATTTTTC	GCGTGTGGTC	TGAACCCAGTA	AGGGCTCATTA	TAAACCACTTT	AGAC-----	AAGCACTCTA	TCAACTTTTCT	992
K. senegalensis	TGGCATTTTTC	GCGTGTGGTC	TGAACCCAGTA	AGGGCTCATTA	TAAACCACTTT	AGAC-----	AAGCACTCTA	TCAACTTTTCT	992
A. indica	TGGCATTTTTC	GCGTGTGGTC	TGAACCCAGTA	AGGGCTCATTA	TAAACCACTTT	AGAC-----	AAGCACTCTA	TCAACTTTTCT	998
B. sacra	TGGCATTTTTC	GCGTGTGGTC	TGAACCCAGTA	AGGGCTCATTA	TAAACCACTTT	AGAC-----	AAGCACTCTA	TCAACTTTTCT	992
A. occidentale	TGGCATTTTTC	GCGTGTGGTC	TGAACCCAGTA	AGGGCTCATTA	TAAACCACTTT	AGAC-----	AAGCACTCTA	TCAACTTTTCT	1022
L. floridana	TGGCATTTTTC	GCGTGTGGTC	TGAACCCAGTA	AGGGCTCATTA	TAAACCACTTT	AGAC-----	AAGCACTCTA	TCAACTTTTCT	995
C. sinensis	TGGCATTTTTC	GCGTGTGGTC	TGAACCCAGTA	AGGGCTCATTA	TAAACCACTTT	AGAC-----	AAGCACTCTA	TCAACTTTTCT	998
A. buergerianum	TGGCATTTTTC	GCGTGTGGTC	TGAACCCAGTA	AGGGCTCATTA	TAAACCACTTT	AGAC-----	AAGCACTCTA	TCAACTTTTCT	992
		1,060		1,080		1,100		1,120	
E. cylindricum	GGGCTATCTTT	TCCAGTGTGC	GATTAAATCT	TTTGGTGGTA	GGAGTAAAA	TGTTAGAAAA	TTCAATTTATA	ATAGATAATA	1072
C. odorata	GGGCTATCTTT	TCCAGTGTGC	GATTAAATCT	TTTGGTGGTA	GGAGTAAAA	TGTTAGAAAA	TTCAATTTATA	ATAGATAATA	1072
C. guianensis	GGGCTATCTTT	TCCAGTGTGC	GATTAAATCT	TTTGGTGGTA	GGAGTAAAA	TGTTAGAAAA	TTCAATTTATA	ATAGATAATA	1072
K. senegalensis	GGGCTATCTTT	TCCAGTGTGC	GATTAAATCT	TTTGGTGGTA	GGAGTAAAA	TGTTAGAAAA	TTCAATTTATA	ATAGATAATA	1072
A. indica	GGGCTATCTTT	TCCAGTGTGC	GATTAAATCT	TTTGGTGGTA	GGAGTAAAA	TGTTAGAAAA	TTCAATTTATA	ATAGATAATA	1078
B. sacra	GGGCTATCTTT	TCCAGTGTGC	GATTAAATCT	TTTGGTGGTA	GGAGTAAAA	TGTTAGAAAA	TTCAATTTATA	ATAGATAATA	1072
A. occidentale	GGGCTATCTTT	TCCAGTGTGC	GATTAAATCT	TTTGGTGGTA	GGAGTAAAA	TGTTAGAAAA	TTCAATTTATA	ATAGATAATA	1102
L. floridana	GGGCTATCTTT	TCCAGTGTGC	GATTAAATCT	TTTGGTGGTA	GGAGTAAAA	TGTTAGAAAA	TTCAATTTATA	ATAGATAATA	1075
C. sinensis	GGGCTATCTTT	TCCAGTGTGC	GATTAAATCT	TTTGGTGGTA	GGAGTAAAA	TGTTAGAAAA	TTCAATTTATA	ATAGATAATA	1078
A. buergerianum	GGGCTATCTTT	TCCAGTGTGC	GATTAAATCT	TTTGGTGGTA	GGAGTAAAA	TGTTAGAAAA	TTCAATTTATA	ATAGATAATA	1072
		1,140		1,160		1,180		1,200	
E. cylindricum	CTATGAAGGAA	GGTGGATACA	ACCGTTCCAA	TTATTTCATCT	GATTGGATCA	TTGACTAAGG	CACGGTTTTG	TAATGGATTA	1152
C. odorata	CTATGAAGGAA	GGTGGATACA	ACCGTTCCAA	TTATTTCATCT	GATTGGATCA	TTGACTAAGG	CACGGTTTTG	TAATGGATTA	1152
C. guianensis	CTATGAAGGAA	GGTGGATACA	ACCGTTCCAA	TTATTTCATCT	GATTGGATCA	TTGACTAAGG	CACGGTTTTG	TAATGGATTA	1152
K. senegalensis	CTATGAAGGAA	GGTGGATACA	ACCGTTCCAA	TTATTTCATCT	GATTGGATCA	TTGACTAAGG	CACGGTTTTG	TAATGGATTA	1152
A. indica	CTATGAAGGAA	GGTGGATACA	ACCGTTCCAA	TTATTTCATCT	GATTGGATCA	TTGACTAAGG	CACGGTTTTG	TAATGGATTA	1158
B. sacra	CTATGAAGGAA	GGTGGATACA	ACCGTTCCAA	TTATTTCATCT	GATTGGATCA	TTGACTAAGG	CACGGTTTTG	TAATGGATTA	1152
A. occidentale	CTATGAAGGAA	GGTGGATACA	ACCGTTCCAA	TTATTTCATCT	GATTGGATCA	TTGACTAAGG	CACGGTTTTG	TAATGGATTA	1182
L. floridana	CTATGAAGGAA	GGTGGATACA	ACCGTTCCAA	TTATTTCATCT	GATTGGATCA	TTGACTAAGG	CACGGTTTTG	TAATGGATTA	1155
C. sinensis	CTATGAAGGAA	GGTGGATACA	ACCGTTCCAA	TTATTTCATCT	GATTGGATCA	TTGACTAAGG	CACGGTTTTG	TAATGGATTA	1158
A. buergerianum	CTATGAAGGAA	GGTGGATACA	ACCGTTCCAA	TTATTTCATCT	GATTGGATCA	TTGACTAAGG	CACGGTTTTG	TAATGGATTA	1152
		1,220		1,240		1,260		1,280	
E. cylindricum	GGGCTATCTTT	TCCAGTGTGC	GATTAAATCT	TTTGGTGGTA	GGAGTAAAA	TGTTAGAAAA	TTCAATTTATA	ATAGATAATA	1232
C. odorata	GGGCTATCTTT	TCCAGTGTGC	GATTAAATCT	TTTGGTGGTA	GGAGTAAAA	TGTTAGAAAA	TTCAATTTATA	ATAGATAATA	1232
C. guianensis	GGGCTATCTTT	TCCAGTGTGC	GATTAAATCT	TTTGGTGGTA	GGAGTAAAA	TGTTAGAAAA	TTCAATTTATA	ATAGATAATA	1232
K. senegalensis	GGGCTATCTTT	TCCAGTGTGC	GATTAAATCT	TTTGGTGGTA	GGAGTAAAA	TGTTAGAAAA	TTCAATTTATA	ATAGATAATA	1232
A. indica	GGGCTATCTTT	TCCAGTGTGC	GATTAAATCT	TTTGGTGGTA	GGAGTAAAA	TGTTAGAAAA	TTCAATTTATA	ATAGATAATA	1238
B. sacra	GGGCTATCTTT	TCCAGTGTGC	GATTAAATCT	TTTGGTGGTA	GGAGTAAAA	TGTTAGAAAA	TTCAATTTATA	ATAGATAATA	1232
A. occidentale	GGGCTATCTTT	TCCAGTGTGC	GATTAAATCT	TTTGGTGGTA	GGAGTAAAA	TGTTAGAAAA	TTCAATTTATA	ATAGATAATA	1262
L. floridana	GGGCTATCTTT	TCCAGTGTGC	GATTAAATCT	TTTGGTGGTA	GGAGTAAAA	TGTTAGAAAA	TTCAATTTATA	ATAGATAATA	1235
C. sinensis	GGGCTATCTTT	TCCAGTGTGC	GATTAAATCT	TTTGGTGGTA	GGAGTAAAA	TGTTAGAAAA	TTCAATTTATA	ATAGATAATA	1238
A. buergerianum	GGGCTATCTTT	TCCAGTGTGC	GATTAAATCT	TTTGGTGGTA	GGAGTAAAA	TGTTAGAAAA	TTCAATTTATA	ATAGATAATA	1232

		1.300		1.320		1.340		1.360	
E. cylindricum	TCTTTCTCAT	TATTACAGTG	GATCCTCAAA	AAAAACAGGGG	TTGTATCGAA	TAAAAATATAT	ACTTCGGCTT	TCTTGTTGTTA	1312
C. odorata	TCTTTCTCAT	TATTACAGTG	GATCCTCAAA	AAAAACAGGGG	TTGTATCGAA	TAAAAATATAT	ACTTCGGCTT	TCTTGTTGTTA	1312
C. guianensis	TCTTTCTCAT	TATTACAGTG	GATCCTCAAA	AAAAACAGGGG	TTGTATCGAA	TAAAAATATAT	ACTTCGGCTT	TCTTGTTGTTA	1312
K. senegalensis	TCTTTCTCAT	TATTACAGTG	GATCCTCAAA	AAAAACAGGGG	TTGTATCGAA	TAAAAATATAT	ACTTCGGCTT	TCTTGTTGTTA	1312
A. indica	TCTTTCTCAT	TATTACAGTG	GATCCTCAAA	AAAAACAGGGG	TTGTATCGAA	TAAAAATATAT	ACTTCGGCTT	TCTTGTTGTTA	1318
B. sacra	TCTTTCTCAT	TATTACAGTG	GATCCTCAAA	AAAAACAGGGG	TTGTATCGAA	TAAAAATATAT	ACTTCGGCTT	TCTTGTTGTTA	1312
A. occidentale	TCTTTCTCAT	TATTACAGTG	GATCCTCAAA	AAAAACAGGGG	TTGTATCGAA	TAAAAATATAT	ACTTCGGCTT	TCTTGTTGTTA	1342
L. floridana	TCTTTCTCAT	TATTACAGTG	GATCCTCAAA	AAAAACAGGGG	TTGTATCGAA	TAAAAATATAT	ACTTCGGCTT	TCTTGTTGTTA	1315
C. sinensis	TCTTTCTCAT	TATTACAGTG	GATCCTCAAA	AAAAACAGGGG	TTGTATCGAA	TAAAAATATAT	ACTTCGGCTT	TCTTGTTGTTA	1318
A. buergerianum	GCTTTCTCAT	TATTACAGTG	GATCCTCAAA	AAAAACAGGGG	TTGTATCGAA	TAAAAATATAT	ACTTCGGCTT	TCTTGTTGTTA	1312
		1.380		1.400		1.420		1.440	
E. cylindricum	AAAGTTTGGT	TGTTAAACAC	AAAAAGTACCG	TACGGGTTTT	TTTGAAAAGA	TTAGGTTTGG	AATTCCTTGA	AGAGTTTCTT	1392
C. odorata	AAAGTTTGGT	TGTTAAACAC	AAAAAGTACCG	TACGGGTTTT	TTTGAAAAGA	TTAGGTTTGG	AATTCCTTGA	AGAGTTTCTT	1392
C. guianensis	AAAGTTTGGT	TGTTAAACAC	AAAAAGTACCG	TACGGGTTTT	TTTGAAAAGA	TTAGGTTTGG	AATTCCTTGA	AGAGTTTCTT	1392
K. senegalensis	AAAGTTTGGT	TGTTAAACAC	AAAAAGTACCG	TACGGGTTTT	TTTGAAAAGA	TTAGGTTTGG	AATTCCTTGA	AGAGTTTCTT	1392
A. indica	AAAGTTTGGT	TGTTAAACAC	AAAAAGTACCG	TACGGGTTTT	TTTGAAAAGA	TTAGGTTTGG	AATTCCTTGA	AGAGTTTCTT	1398
B. sacra	AAAGTTTGGT	TGTTAAACAC	AAAAAGTACCG	TACGGGTTTT	TTTGAAAAGA	TTAGGTTTGG	AATTCCTTGA	AGAGTTTCTT	1392
A. occidentale	AAAGTTTGGT	TGTTAAACAC	AAAAAGTACCG	TACGGGTTTT	TTTGAAAAGA	TTAGGTTTGG	AATTCCTTGA	AGAGTTTCTT	1422
L. floridana	AAAGTTTGGT	TGTTAAACAC	AAAAAGTACCG	TACGGGTTTT	TTTGAAAAGA	TTAGGTTTGG	AATTCCTTGA	AGAGTTTCTT	1395
C. sinensis	AAAGTTTGGT	TGTTAAACAC	AAAAAGTACCG	TACGGGTTTT	TTTGAAAAGA	TTAGGTTTGG	AATTCCTTGA	AGAGTTTCTT	1398
A. buergerianum	AAAGTTTGGT	TGTTAAACAC	AAAAAGTACCG	TACGGGTTTT	TTTGAAAAGA	TTAGGTTTGG	AATTCCTTGA	AGAGTTTCTT	1392
		1.460		1.480		1.500		1.520	
E. cylindricum	ACGGAGGAAG	AGCAAGTTCT	TTCTTTAATC	TTTGCAACTG	CTTCGTCTAC	TTCTCGGAGG	TT-----AT	ATAGGGGTTC	1466
C. odorata	ACGGAGGAAG	AGCAAGTTCT	TTCTTTAATC	TTTGCAACTG	CTTCGTCTAC	TTCTCGGAGG	TT-----AT	ATAGGGGTTC	1466
C. guianensis	ACGGAGGAAG	AGCAAGTTCT	TTCTTTAATC	TTTGCAACTG	CTTCGTCTAC	TTCTCGGAGG	TT-----AT	ATAGGGGTTC	1466
K. senegalensis	ACGGAGGAAG	AGCAAGTTCT	TTCTTTAATC	TTTGCAACTG	CTTCGTCTAC	TTCTCGGAGG	TT-----AT	ATAGGGGTTC	1466
A. indica	ACGGAGGAAG	AGCAAGTTCT	TTCTTTAATC	TTTGCAACTG	CTTCGTCTAC	TTCTCGGAGG	TT-----AT	ATAGGGGTTC	1472
B. sacra	ACGGAGGAAG	AGCAAGTTCT	TTCTTTAATC	TTTGCAACTG	CTTCGTCTAC	TTCTCGGAGG	TT-----AT	ATAGGGGTTC	1466
A. occidentale	ACGGAGGAAG	AGCAAGTTCT	TTCTTTAATC	TTTGCAACTG	CTTCGTCTAC	TTCTCGGAGG	TT-----AT	ATAGGGGTTC	1496
L. floridana	ACGGAGGAAG	AGCAAGTTCT	TTCTTTAATC	TTTGCAACTG	CTTCGTCTAC	TTCTCGGAGG	TT-----AT	ATAGGGGTTC	1469
C. sinensis	ATGGAGGAAG	AACACGTTCT	TTCTTTAATC	TTTGCAACTG	CTTCGTCTAC	TTCTCGGAGG	TT-----AT	ATAGGGGTTC	1478
A. buergerianum	ACGGAGGAAG	AGCAAGTTCT	TTCTTTAATC	TTTGCAACTG	CTTCGTCTAC	TTCTCGGAGG	TT-----AT	ATAGGGGTTC	1466
		1.540		1.560					
E. cylindricum	AATTTTGGTAT	TTGGATATTA	TTTGTATCAA	CGATCTGGTT	AATCATGAAT	GA			1518
C. odorata	AATTTTGGTAT	TTGGATATTA	TTTGTATCAA	CGATCTGGTT	AATCATGAAT	GA			1518
C. guianensis	AATTTTGGTAT	TTGGATATTA	TTTGTATCAA	CGATCTGGTT	AATCATGAAT	GA			1518
K. senegalensis	AATTTTGGTAT	TTGGATATTA	TTTGTATCAA	CGATCTGGTT	AATCATGAAT	GA			1518
A. indica	GATTTTGGTAT	TTGGATATTA	TTTGTATCAA	CGATCTGGTT	AATCATGAAT	GA			1524
B. sacra	AATTTTGGTAT	TTGGATATTA	TTTGTATCAA	CGATCTGGTT	AATCATGAAT	GA			1518
A. occidentale	GATTTTGGTAT	TTGGATATTA	TTTGTATCAA	CGATCTGGTT	AATCATGAAT	GA			1548
L. floridana	TATTTTGGTAT	TTGGATATTA	TTTGTATCAA	CGATCTGGTT	AATCATGAAT	GA			1521
C. sinensis	GATTTTGGTAT	TTGGATATTA	TTTGTATCAA	CGATCTGGTT	AATCATGAAT	GA			1530
A. buergerianum	GGTTTGGTAT	TTGGATATTA	TTTGTATCAA	CGATCTGGTT	AATCATGAAT	GA			1514