

SUPPLEMENTARY MATERIALS

Table S1 a: Precipitation correlation values for Pinus halepensis

MEAN PCP MONTH	LAG																							
	1	2	3	4	5	6	7	8	9	10	11	12	13	14	15	16	17	18	19	20	21	22	23	24
1					0,34	0,31	0,21	0,30																
2						0,35	0,31	0,21	0,30															
3							0,32	0,27	0,18	0,31														
4								0,22			0,29													
5		-0,17	-0,19									0,17												
6		-0,22	-0,21	-0,24	-0,21	-0,22																		
7		-0,54	-0,51	-0,45	-0,45	-0,41	-0,42	-0,34	-0,34	-0,31	-0,25	-0,21	-0,22	-0,20										
8			-0,44	-0,54	-0,49	-0,48	-0,45	-0,44	-0,36	-0,35	-0,33	-0,28	-0,26	-0,26	-0,25									
9				-0,41	-0,50	-0,49	-0,48	-0,44	-0,41	-0,35	-0,33	-0,32	-0,31	-0,28	-0,30	-0,28	-0,17		-0,17					
10					-0,27	-0,43	-0,47	-0,48	-0,44	-0,41	-0,36	-0,35	-0,36	-0,34	-0,30	-0,32	-0,29	-0,19	-0,18	-0,17	-0,16			
11						-0,25	-0,40	-0,45	-0,46	-0,42	-0,39	-0,35	-0,34	-0,34	-0,32	-0,28	-0,30	-0,27	-0,17	-0,18	-0,18	-0,17	-0,17	
12							-0,25	-0,39	-0,44	-0,44	-0,40	-0,37	-0,33	-0,32	-0,32	-0,31	-0,27	-0,29	-0,26	-0,17	-0,17	-0,17	-0,17	

Table S2: Mean temperature correlation values for Pinus halepensis

MEAN TMEAN MONTH	LAG																							
	1	2	3	4	5	6	7	8	9	10	11	12	13	14	15	16	17	18	19	20	21	22	23	24
1					-0,23	-0,27	-0,21	-0,27		-0,22	-0,24	-0,26	-0,33	-0,34	-0,32	-0,30								
2	0,35	0,35	0,26	0,26	0,15	-0,18	-0,20		-0,20					-0,28	-0,29	-0,28	-0,26							
3		0,28	0,35	0,34	0,37	0,27	-0,13	-0,16		-0,18					-0,24	-0,26	-0,23							
4			0,24	0,30	0,38	0,38	0,39	0,32								-0,20	-0,22							
5				0,19	0,22	0,30	0,34	0,37	0,36	0,31								-0,18						
6					0,13	0,16	0,24	0,29	0,31	0,29	0,28							-0,17	-0,19	-0,17	-0,16			
7		0,18			0,16	0,20	0,22	0,29	0,35	0,36	0,34	0,31						-0,13	-0,16	-0,14	-0,14			
8						0,17	0,23	0,24	0,30	0,35	0,37	0,36	0,35	0,14										
9							0,32	0,38	0,39	0,44	0,48	0,48	0,47	0,49	0,28	0,25	0,23	0,15	0,13					
10								0,23	0,20	0,27	0,32	0,34	0,38	0,41	0,41	0,42	0,43	0,24	0,21	0,20				
11									0,23	0,20	0,27	0,33	0,35	0,40	0,42	0,43	0,43	0,45	0,26	0,22	0,20			
12										0,23	0,19	0,25	0,31	0,33	0,37	0,40	0,40	0,41	0,41	0,23	0,19	0,18		

Table S3: Precipitation and mean temperature correlation values for Pinus halepensis

MEAN P_T MONTH	LAG																							
	1	2	3	4	5	6	7	8	9	10	11	12	13	14	15	16	17	18	19	20	21	22	23	24
1					-0,17	-0,34	-0,30	-0,20	-0,31	-0,23	-0,24	-0,26	-0,26	-0,30	-0,29	-0,30	-0,34	-0,23		-0,22	-0,23	-0,25	-0,24	
2						-0,16	-0,39	-0,34	-0,22	-0,33	-0,25	-0,26	-0,28	-0,27	-0,32	-0,30	-0,31	-0,35	-0,23		-0,23	-0,25	-0,26	-0,25
3							-0,40	-0,35	-0,25	-0,36	-0,26	-0,28	-0,29	-0,28	-0,33	-0,31	-0,31	-0,35	-0,23		-0,23	-0,25	-0,26	
4								-0,33	-0,29	-0,21	-0,34	-0,26	-0,27	-0,28	-0,28	-0,32	-0,30	-0,30	-0,33	-0,22		-0,22	-0,24	
5									-0,19	-0,17		-0,25	-0,19	-0,20	-0,22	-0,21	-0,24	-0,24	-0,27					
6													-0,15		-0,13	-0,16	-0,15	-0,18	-0,19	-0,19	-0,21			
7																						-0,14		
8																								
9																								
10																								
11																								
12																								

Table S4: Precipitation correlation values for Pinus sylvestris

Mean PCP MONTH	LAG																							
	1	2	3	4	5	6	7	8	9	10	11	12	13	14	15	16	17	18	19	20	21	22	23	24
1		-0,22	-0,25	-0,22				-0,19	-0,21	-0,23	-0,23	-0,21	-0,23	-0,21	-0,27	-0,30	-0,29	-0,28	-0,26	-0,25	-0,24	-0,24	-0,24	-0,24
2			-0,18	-0,23	-0,28	-0,24		-0,20	-0,23	-0,26	-0,27	-0,28	-0,25	-0,27	-0,24	-0,30	-0,32	-0,32	-0,31	-0,29	-0,28	-0,27	-0,27	-0,27
3				-0,21	-0,20			-0,22	-0,23	-0,23	-0,27	-0,28	-0,28	-0,26	-0,27	-0,25	-0,29	-0,32	-0,31	-0,30	-0,28	-0,28	-0,27	-0,26
4					-0,20	-0,25	-0,22		-0,22	-0,25	-0,25	-0,24	-0,27	-0,29	-0,29	-0,27	-0,28	-0,26	-0,30	-0,33	-0,32	-0,31	-0,29	-0,28
5						-0,20	-0,24	-0,21		-0,22	-0,24	-0,24	-0,23	-0,26	-0,27	-0,28	-0,25	-0,27	-0,25	-0,29	-0,32	-0,32	-0,30	-0,29
6							-0,19	-0,23	-0,27	-0,25		-0,25	-0,27	-0,25	-0,24	-0,27	-0,28	-0,29	-0,27	-0,28	-0,26	-0,30	-0,33	-0,32
7								-0,22	-0,26	-0,30	-0,28	-0,22	-0,26	-0,29	-0,27	-0,26	-0,29	-0,30	-0,28	-0,29	-0,27	-0,32	-0,35	-0,34
8									-0,24	-0,27	-0,24		-0,22	-0,24	-0,23	-0,23	-0,26	-0,27	-0,28	-0,25	-0,27	-0,25	-0,30	-0,33
9										-0,21	-0,25	-0,27	-0,25	-0,20	-0,23	-0,25	-0,24	-0,25	-0,27	-0,28	-0,29	-0,27	-0,28	-0,26
10											-0,23	-0,25	-0,24	-0,19	-0,22	-0,24	-0,23	-0,24	-0,26	-0,27	-0,28	-0,26	-0,27	-0,25
11												-0,22	-0,24	-0,23	-0,19	-0,23	-0,24	-0,23	-0,24	-0,27	-0,27	-0,28	-0,26	-0,27
12													-0,22	-0,24	-0,22	-0,19	-0,22	-0,23	-0,23	-0,23	-0,26	-0,27	-0,27	-0,25

Table S5: Mean temperature correlation values for *Pinus uncinata*

[illegible]

Figure S6: Intensity behavior as a function of mean annual temperature and annual precipitation.

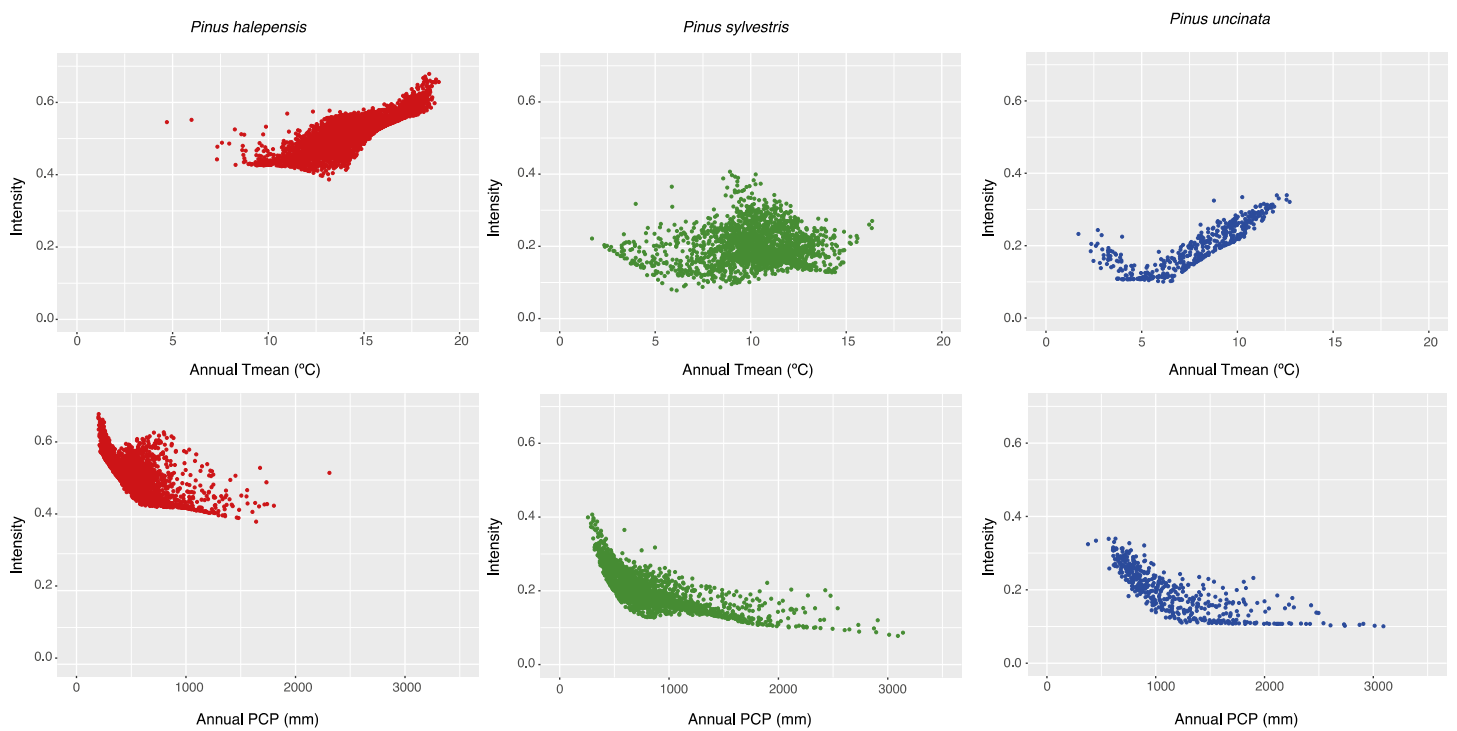


Figure S7: Duration behavior as a function of mean annual temperature and annual precipitation.

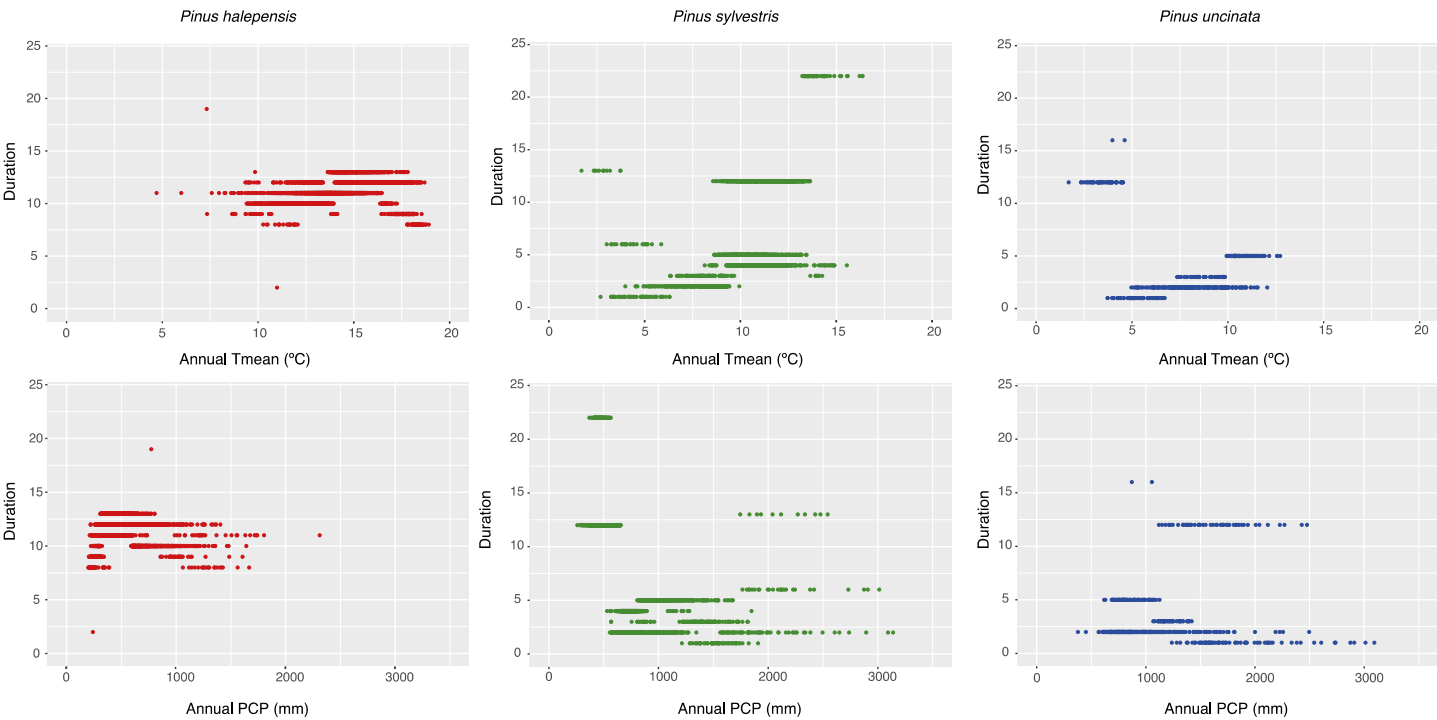


Figure S8: Seasonality behavior as a function of mean annual temperature and annual precipitation.

