



rok akademicki : 2017/2018  
semestr II

Autorzy:  
Grabowska Karolina, Kozłowicz Paulina, Łątka Anna, Majewski Kamil,  
Michalak Katarzyna, Wilińska Anna

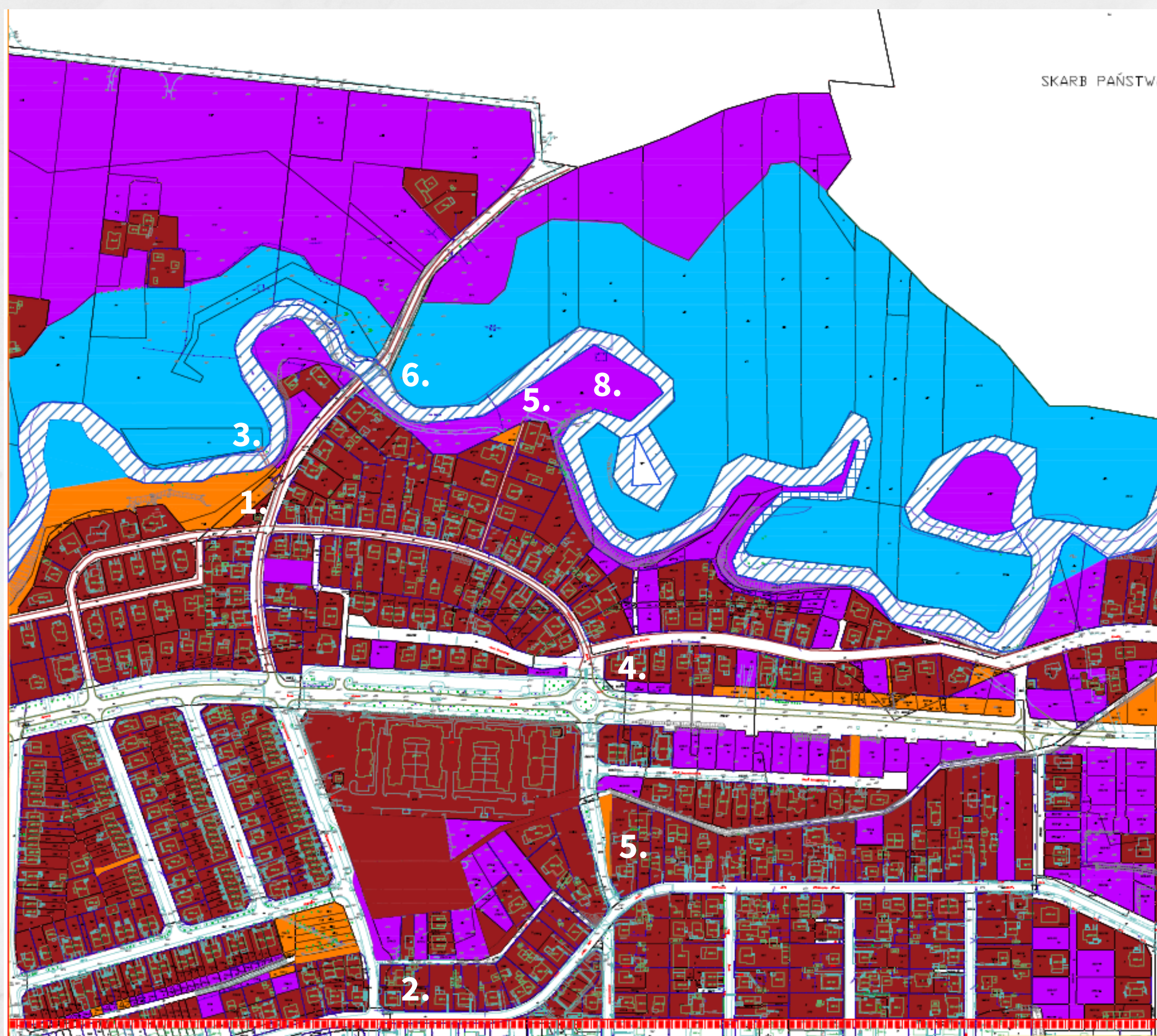
## CEL I ZAKRES PROJEKTU

Celem projektu było zaproponowanie rozwiązań zagospodarowania terenu wzdłuż rzeki Reda, które pozwolą powrócić do aktywnego wykorzystanie terenów zlokalizowanych wokół niej, a przy okazji odpowiednio zabezpieczyć miasto przed powodzią.

Zakres projektu obejmował wykonanie:

- inwentaryzacji rzeki oraz terenu na wyznaczonym zakresie,
- identyfikacja uwarunkowań oraz zagrożeń,
- analizy studium uwarunkowań i kierunków zagospodarowania przestrzennego oraz dokumentów planistycznych,
- stworzenie koncepcji zagospodarowania wybranego terenu oraz opracowanie jej graficznie i tekstowo.

## INWENTARYZACJA TERENU



### LEGENDA:

- Teren niezabudowany z własnością miejską
- Teren niezabudowany z własnością prywatną
- Teren zabudowany
- Teren zalewowy
- Część rzeki niespławnej

Analizowany obszar obejmował pas znajdujący się pomiędzy ulicami Księdza Skargi i Floriana Ceynowy. Po inwentaryzacji wyznaczonego terenu stwierdzono, że charakteryzuje się on spójną zabudową.

Najliczniej występuje zabudowa niska (domków jednorodzinnych). Na terenie występuje jedno nowe, duże osiedle na zbiegu ulicy Augusta Necla i Marii Konopnickiej.

Zabudowa domków jednorodzinnych dochodzi, aż pod same tereny zalewowe zlokalizowane wzdłuż rzeki. Z racji ukształtowania terenu, jakie obejmuje całe miasto tereny te narażone są na duży spływ powierzchniowy.

W pobliżu znajdują się trzy szlaki rowerowe, które mogą pomóc wykorzystać potencjał projektowanego miejsca :

- Wędrówka doliną potoku Cedronu,
- Trasa dworów i pałaców północnych kaszub
- Szlak Pradoliny Łeby-Redy

## ANALIZA SWOT

### Mocne strony

- Bliskość komunikacji miejskiej
- Teren oddalony od stref przemysłowych
- Bliskość tras rowerowych
- Bliskość przeprawy przez rzekę
- Spójna zabudowa
- Rzeka jako atrakcyjny element krajobrazu
- Dobrze rozwinięta sieć komunikacyjna z Trójmiastem

- Wejherowo jako główne z miast Kaszub

### Słabe strony

- Tereny podmokłe
- Nieuporządkowane tereny wokół rzeki
- Bliskość terenów zamieszkałych
- Ograniczona powierzchnia terenów inwestycyjnych

## SWOT

- Możliwość podłączenia się pod istniejące drogi rowerowe

- Rozbudowa linii kolejowej 202 jako poprawa dostępności Wejherowa z bardziej odległymi terenami

- Bliskość trójmiejskiego parku krajobrazowego

- Możliwość dofinansowania projektów

- Niezabudowane tereny nadrzeczne

### Szanse

- Bliskość terenów zalewowych
- Możliwe zaśmiecenie i dewastacja terenów wokół rzeki

### Zagrożenia

## KIERUNEK ZMIAN

Aby uatrakcyjnić teren wokół rzeki zaproponowano następującą zmianę:

1. Stworzenie miejsca rekreacji, które będzie miejscem spotkań okolicznych mieszkańców.
2. Wykorzystać potencjał okolicznych ścieżek i szlaków rowerowych. Stworzenie miejsca dla okolicznych oraz przejezdnych rowerzystów.
3. Niezapominając o istniejących terenach zalewowych – stworzenie obiektów, które będą mogły być czasowo zalewane.
4. Obiekty, który mają przeciwdziałać zalewaniu mogą również pełnić funkcje edukacyjną dla okolicznych mieszkańców.

