

Supplementary Material and Results

Histone citrullination mediates a protective role in endothelium and modulates inflammation

Rebeca Osca-Verdegel,^{1,2} Jesús Beltrán-García,³ Ana B. Paes,^{2,4} Elena Nacher-Sendra,^{2,4} Susana Novella,^{2,4} Carlos Hermenegildo,^{2,4} Nieves Carbonell,^{4,5} José Luis García-Giménez^{1,2,4,6*}, Federico V. Pallardó,^{1,2,4}

¹ Centro de Investigación Biomédica en Red de Enfermedades Raras (CIBERER). Instituto de Salud Carlos III. Madrid, Spain, 28029

² Departamento de Fisiología. Facultad de Medicina y Odontología. Universitat de València. València, Spain, 46010

³ Department of Medicine, Division of Regenerative Medicine, University of California, San Diego, La Jolla, CA, USA

⁴ Instituto de Investigación Sanitaria INCLIVA. Valencia, Spain, 46010

⁵ Hospital Clínic Universitari de València. Valencia, Spain, 46010

⁶ EpiDisease S.L. (Spin-Off CIBER-ISCIII), Parc Científic de la Universitat de València, Paterna, Valencia, Spain

Corresponding autor:

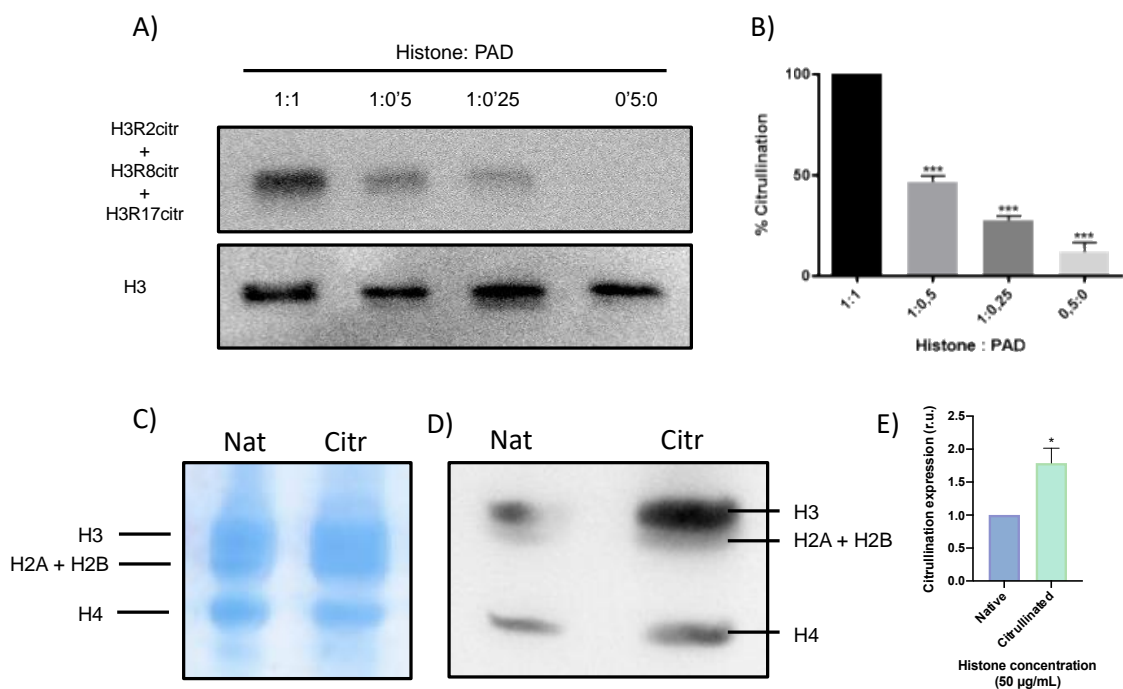
José Luis García-Giménez

j.luis.garcia@uv.es

Supplementary Materials

2.5. Histone extraction, purification and in vitro citrullination

Histone citrullination has induced using the PAD Cocktail and different extracellular histone concentrations. The citrullination levels were analyzed by WB and demonstrated that the best condition for citrullination induction was the ratio 1 to 1, same quantity of histones than PAD cocktail (Figure 1A and 1B). Because it is known that almost all histone isoforms can be citrullinated, a WB was performed to confirm which histones are being citrullinated. The figure 1C and 1D shows that histone H4, H2A and H2B can be citrullinated. Figure 1E confirms that the most citrullinated histone was histone H3 as expected.



Supplementary Figure S1. *In vitro* citrullination. A) WB showing the citrullination obtained using different ratios of Histone:PAD. B) Quantification of citrullination obtained in A. C) Load control of histone citrullination. D) WB obtained for histone citrullination measurements. E) Histone citrullination quantification. Abbreviations: PAD: Peptidylarginine Deiminases; Nat: Native histones.

2.7. Western Blot

Supplementary Table S1. Primary and secondary antibodies employed in WB.

		Antibodies	Reference
Secondary antibodies	Primary antibodies	GPX1	Abcam, ab22604
		Catalase	Sigma-Aldrich, c0979
		MnSOD	Abcam, ab13533
		Cu/ZnSOD	Abcam, ab13498
		PGIS	Santa Cruz Biotechnology, sc-20933
		TXAS	Santa Cruz Biotechnology, sc-79181
		eNOS	Santa Cruz Biotechnology, sc-653
		COX-1	Santa Cruz Biotechnology, sc-19998
		COX-2	Santa Cruz Biotechnology, sc-19999
		β-actin	Sigma-Aldrich, a1978
	Secondary antibodies	anti-mouse	Sigma-Aldrich, NA931V
		anti-goat	Santa Cruz Biotechnology, sc2020
		anti-rabbit	Sigma-Aldrich, NA934V

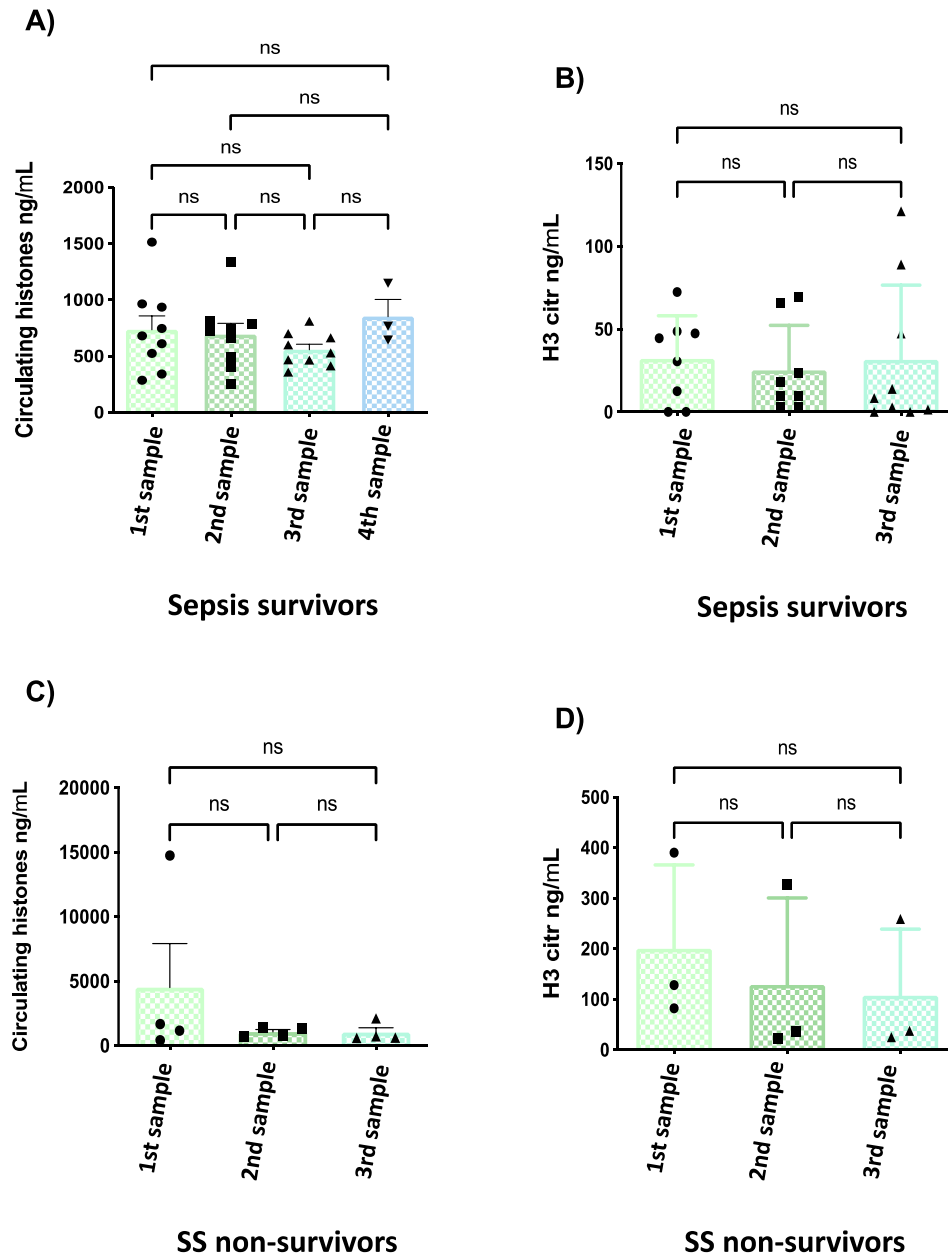
2.8. RNA isolation and purification and quantitative real-time PCR assay (qRT-PCR)

Supplementary Table S2. Probes employed in RTq-PCR analysis.

Probes	Reference
PGIS-2	Hs00919949_m1, Life Technologies
TBXAS	Hs01022706_m1, Life Technologies
NOS-3	Hs01574665_m1, Life Technologies
V-CAM-1	Hs01003372_m1, Life Technologies
I-CAM-1	Hs00164932_m1, Life Technologies
SEL-E	Hs00174057_m1, Life Technologies
COX-1	Hs00377726_m1, Life Technologies
COX-2	Hs00153133_m1, Life Technologies
IL-1 α	Hs00174092_m1, Life Technologies
IL-1 β	Hs01555410_m1, Life Technologies
IL-6	Hs00174131_m1, Life Technologies
IL-18	Hs01038788_m1, Life Technologies
GAPDH	Hs02758991_g1, Life Technologies

Supplementary Results

3.1. Circulating and citrullinated H3 levels are higher in patients with severe phenotypes



Supplementary Figure S2. Circulating and citrullinated levels obtained in septic survivors' patients and SS non-survivors. A and B) Circulating histones evolution along the time in the different patients' groups. H3 citrullinated evolution (C-D) along the time in the different patients' groups. The X-axis shows the samples that were taken during the stay of patients in the ICU: 1st sample (during the first 24-hours of patient admission in the ICU), 2nd sample (after 3 days); 3rd sample (after 5 days), 4th sample (pre-discharge or before death). Data are expressed as mean±SEM. ns: not statistically significant. The lines at the top of columns indicate differences between compared conditions. Abbreviation: ns, non-significant p-value.

3.2. Correlations between clinical features and circulating and H3 citrullinated histones

Supplementary Table S3. Spearman's correlations in sepsis survivor's group, 1st sample collected.

		Age	CitrHist-A	CitrH3-A	PCA-A	Lactate-A	SOFATot-A	APTT-A	PCR-A	PCT-A	LEUCO-A	PMN-A	Plaq-A	Quick-A	DD-A	TropUS-A	FuncProtC	APACHEII	PROTOTAL	LAC6H
Age	correlation coefficient	1,000	-0,119	0,309	0,282	0,032	0,470	-0,205	-0,589	0,068	-0,168	-0,616	-0,088	0,086	-0,404	0,635	0,205	0,632	-0,158	0,088
	significance		0,627	0,198	0,241	0,898	0,042	0,399	0,008	0,781	0,491	0,005	0,721	0,726	0,087	0,003	0,399	0,004	0,519	0,721
CitrHist-A	correlation coefficient	-0,119	1,000	0,451	-0,830	0,668	-0,125	0,244	-0,186	-0,056	0,658	0,451	-0,305	-0,525	0,349	-0,035	-0,574	0,156	0,470	-0,325
	significance	0,627		0,053	0,000	0,002	0,611	0,314	0,446	0,819	0,002	0,053	0,204	0,021	0,143	0,887	0,010	0,523	0,042	0,175
CitrH3-A	correlation coefficient	0,309	0,451	1,000	-0,251	0,772	-0,125	0,542	-0,279	0,421	0,372	0,035	-0,154	0,074	-0,214	0,105	-0,346	0,175	0,063	0,100
	significance	0,198	0,053		0,300	0,000	0,611	0,016	0,247	0,073	0,117	0,887	0,528	0,764	0,379	0,668	0,147	0,473	0,797	0,684
PCA-A	correlation coefficient	0,282	-0,830	-0,251	1,000	-0,500	0,075	-0,053	0,091	0,189	-0,618	-0,481	0,323	0,514	-0,456	0,153	0,775	-0,125	-0,453	0,295
	significance	0,241	0,000	0,300		0,029	0,759	0,831	0,710	0,437	0,005	0,037	0,178	0,024	0,050	0,533	0,000	0,611	0,052	0,221
Lactate-A	correlation coefficient	0,032	0,668	0,772	-0,500	1,000	-0,360	0,716	-0,312	0,504	0,356	0,147	-0,098	-0,098	-0,242	0,061	-0,528	0,089	0,079	0,191
	significance	0,898	0,002	0,000	0,029		0,130	0,001	0,193	0,028	0,135	0,547	0,689	0,689	0,318	0,803	0,020	0,716	0,748	0,433
SOFATot-A	correlation coefficient	0,470	-0,125	-0,125	0,075	-0,360	1,000	-0,453	-0,465	-0,756	-0,170	-0,472	-0,526	-0,002	0,068	0,554	0,198	0,596	0,295	-0,425
	significance	0,042	0,611	0,611	0,759	0,130		0,052	0,045	0,000	0,486	0,041	0,021	0,994	0,781	0,014	0,416	0,007	0,221	0,070
APTT-A	correlation coefficient	-0,205	0,244	0,542	-0,053	0,716	-0,453	1,000	0,074	0,575	-0,065	0,091	-0,102	0,189	-0,321	-0,025	-0,247	-0,168	0,114	0,337
	significance	0,399	0,314	0,016	0,831	0,001	0,052		0,764	0,010	0,792	0,710	0,679	0,437	0,180	0,920	0,307	0,491	0,642	0,158
PCR-A	correlation coefficient	-0,589	-0,186	-0,279	0,091	-0,312	-0,465	0,074	1,000	0,074	0,056	0,435	0,233	-0,044	0,454	-0,432	0,012	-0,386	0,058	0,096
	significance	0,008	0,446	0,247	0,710	0,193	0,045	0,764		0,764	0,819	0,063	0,336	0,858	0,051	0,065	0,960	0,103	0,814	0,694
PCT-A	correlation coefficient	0,068	-0,056	0,421	0,189	0,504	-0,756	0,575	0,074	1,000	-0,002	0,005	0,440	0,181	-0,574	-0,112	-0,130	-0,196	-0,463	0,675
	significance	0,781	0,819	0,073	0,437	0,028	0,000	0,010	0,764		0,994	0,983	0,059	0,459	0,010	0,647	0,596	0,420	0,046	0,002
LEUCO-A	correlation coefficient	-0,168	0,658	0,372	-0,618	0,356	-0,170	-0,065	0,056	-0,002	1,000	0,695	0,144	-0,360	0,409	-0,398	-0,335	-0,030	0,042	-0,502
	significance	0,491	0,002	0,117	0,005	0,135	0,486	0,792	0,819	0,994		0,001	0,557	0,130	0,082	0,091	0,161	0,904	0,864	0,029
PMN-A	correlation coefficient	-0,616	0,451	0,035	-0,481	0,147	-0,472	0,091	0,435	0,005	0,695	1,000	0,228	-0,233	0,637	-0,768	-0,191	-0,561	0,163	-0,421
	significance	0,005	0,053	0,887	0,037	0,547	0,041	0,710	0,063	0,983	0,001		0,348	0,336	0,003	0,000	0,433	0,012	0,505	0,073
Plaq-A	correlation coefficient	-0,088	-0,305	-0,154	0,323	-0,098	-0,526	-0,102	0,233	0,440	0,144	0,228	1,000	0,058	-0,146	-0,435	0,340	-0,393	-0,835	0,081
	significance	0,721	0,204	0,528	0,178	0,689	0,021	0,679	0,336	0,059	0,557	0,348		0,814	0,552	0,063	0,154	0,096	0,000	0,743
QuickA	correlation coefficient	0,086	-0,525	0,074	0,514	-0,098	-0,002	0,189	-0,044	0,181	-0,360	-0,233	0,058	1,000	-0,265	-0,112	0,561	-0,377	-0,260	0,084
	significance	0,726	0,021	0,764	0,024	0,689	0,994	0,437	0,858	0,459	0,130	0,336	0,814		0,273	0,647	0,012	0,111	0,283	0,732
DD-A	correlation coefficient	-0,404	0,349	-0,214	-0,456	-0,242	0,068	-0,321	0,454	-0,574	0,409	0,637	-0,146	-0,265	1,000	-0,365	-0,089	-0,195	0,504	-0,579
	significance	0,087	0,143	0,379	0,050	0,318	0,781	0,180	0,051	0,010	0,082	0,003	0,552	0,273		0,124	0,716	0,424	0,028	0,009
TropUS-A	correlation coefficient	0,635	-0,035	0,105	0,153	0,061	0,554	-0,025	-0,432	-0,112	-0,398	-0,768	-0,435	-0,112	-0,365	1,000	-0,009	0,874	0,223	0,312
	significance	0,003	0,887	0,668	0,533	0,803	0,014	0,920	0,065	0,647	0,091	0,000	0,063	0,647	0,124		0,972	0,000	0,359	0,193
FuncProtC	correlation coefficient	0,205	-0,574	-0,346	0,775	-0,528	0,198	-0,247	0,012	-0,130	-0,335	-0,191	0,340	0,561	-0,089	-0,009	1,000	-0,242	-0,316	-0,170
	significance	0,399	0,010	0,147	0,000	0,020	0,416	0,307	0,960	0,596	0,161	0,433	0,154	0,012	0,716	0,972		0,318	0,188	0,486
APACHEII	correlation coefficient	0,632	0,156	0,175	-0,125	0,089	0,596	-0,168	-0,386	-0,196	-0,030	-0,561	-0,393	-0,377	-0,195	0,874	-0,242	1,000	0,193	0,081
	significance	0,004	0,523	0,473	0,611	0,716	0,007	0,491	0,103	0,420	0,904	0,012	0,096	0,111	0,424	0,000		0,318	0,429	0,743
PROTOTAL	correlation coefficient	-0,158	0,470	0,063	-0,453	0,079	0,295	0,114	0,058	-0,463	0,042	0,163	-0,835	-0,260	0,504	0,223	-0,316	0,193	1,000	-0,182
	significance	0,519	0,042	0,797	0,052	0,748	0,221	0,642	0,814	0,046	0,864	0,505	0,000	0,283	0,028	0,359	0,188	0,429		0,455
LAC6H	correlation coefficient	0,088	-0,325	0,100	0,295	0,191	-0,425	0,337	0,096	0,675	-0,502	-0,421	0,081	0,084	-0,579	0,312	-0,170	0,081	-0,182	1,000
	significance	0,721	0,175	0,684	0,221	0,433	0,070	0,158	0,694	0,002	0,029	0,073	0,743	0,732	0,009	0,193	0,486	0,743	0,455	

Supplementary Table S4. Spearman's correlations in sepsis survivor's group, 2nd sample collected.

		Age	CircHist-B	CitrH3-B	PCA-B	Lactate-B	SOFATot-B	APTT-B	PCR-B	PCT-B	LEUCO-B	PMN-B	Plaq-B	Quick-B	DD-B	TropUS-B	FuncProtC	APACHEII	PROTOTAL	LAC6H
Age	correlation coefficient	1,000	0,269	0,665	0,143	-0,064	-0,017	1,000	0,286	0,395	-0,622	-0,473	-0,235	-0,657		-0,500	0,193	0,665	0,157	0,136
	significance		0,481	0,057	0,715	0,889	0,980	0,333	0,454	0,335	0,081	0,199	0,541	0,175		1,000	0,616	0,056	0,711	0,724
CircHist-B	correlation coefficient	0,269	1,000	0,504	-0,350	-0,114	0,000	0,500	0,200	-0,333	0,167	0,025	0,167	-0,543		-1,000	-0,267	-0,134	-0,048	-0,437
	significance	0,481		0,170	0,359	0,789	1,000	1,000	0,613	0,428	0,678	0,957	0,678	0,297		0,333	0,493	0,733	0,935	0,240
CitrH3-B	correlation coefficient	0,665	0,504	1,000	0,445	-0,039	0,313	1,000	-0,084	0,323	-0,244	0,072	-0,462	-0,486		-1,000	-0,076	0,398	0,349	-0,059
	significance	0,057	0,170		0,230	0,938	0,419	0,333	0,834	0,432	0,524	0,855	0,212	0,356		0,333	0,849	0,284	0,393	0,879
PCA-B	correlation coefficient	0,143	-0,350	0,445	1,000	0,051	0,380	0,500	-0,617	0,262	0,017	0,310	-0,533	0,257		0,500	0,383	0,269	0,167	-0,050
	significance	0,715	0,359	0,230		0,899	0,334	1,000	0,086	0,536	0,982	0,415	0,148	0,658		1,000	0,313	0,482	0,703	0,902
Lactate-B	correlation coefficient	-0,064	-0,114	-0,039	0,051	1,000	0,098	0,866	-0,342	0,185	0,038	-0,166	0,419	-0,224			-0,571	0,096	-0,296	0,520
	significance	0,889	0,789	0,938	0,899		0,821	0,667	0,412	0,714	0,930	0,696	0,311	1,000			0,149	0,811	0,531	0,198
SOFATot-B	correlation coefficient	-0,017	0,000	0,313	0,380	0,098	1,000	0,000	-0,069	0,200	0,552	-0,017	-0,449	-0,706		0,500	-0,242	0,470	0,701	-0,418
	significance	0,980	1,000	0,419	0,334	0,821		1,000	0,890	0,675	0,136	0,983	0,243	0,144		1,000	0,556	0,211	0,073	0,271
APTT-B	correlation coefficient	1,000	0,500	1,000	0,500	0,866	0,000	1,000	-0,500	1,000	-0,500	1,000	-0,500	-0,500			0,500	0,500	0,500	0,500
	significance	0,333	1,000	0,333	1,000	0,667	1,000		1,000	0,333	1,000	0,333	1,000	1,000			1,000	1,000	1,000	1,000
PCR-B	correlation coefficient	0,286	0,200	-0,084	-0,617	-0,342	-0,069	-0,500	1,000	0,476	-0,117	-0,452	0,383	-0,486		0,500	-0,350	0,479	-0,190	0,109
	significance	0,454	0,613	0,834	0,086	0,412	0,890	1,000		0,243	0,776	0,224	0,313	0,356		1,000	0,359	0,195	0,665	0,782
PCT-B	correlation coefficient	0,395	-0,333	0,323	0,262	0,185	0,200	1,000	0,476	1,000	-0,333	0,012	-0,119	-0,314		0,500	-0,286	0,747	0,000	0,611
	significance	0,335	0,428	0,432	0,536	0,714	0,675	0,333	0,243		0,428	0,990	0,793	0,564		1,000	0,501	0,040	1,000	0,118
LEUCO-B	correlation coefficient	-0,622	0,167	-0,244	0,017	0,038	0,552	-0,500	-0,117	-0,333	1,000	0,351	0,200	-0,257		0,500	-0,200	-0,185	0,024	-0,655
	significance	0,081	0,678	0,524	0,982	0,930	0,136	1,000	0,776	0,428		0,352	0,613	0,658		1,000	0,613	0,634	0,977	0,062
PMN-B	correlation coefficient	-0,473	0,025	0,072	0,310	-0,166	-0,017	1,000	-0,452	0,012	0,351	1,000	-0,134	0,290		0,500	0,159	-0,506	0,119	-0,152
	significance	0,199	0,957	0,855	0,415	0,696	0,983	0,333	0,224	0,990	0,352		0,731	0,600		1,000	0,683	0,166	0,793	0,692
Plaq-B	correlation coefficient	-0,235	0,167	-0,462	-0,533	0,419	-0,449	-0,500	0,383	-0,119	0,200	-0,134	1,000	0,086		-0,500	-0,383	-0,143	-0,810	0,210
	significance	0,541	0,678	0,212	0,148	0,311	0,243	1,000	0,313	0,793	0,613	0,731		0,919		1,000	0,313	0,714	0,022	0,586
Quick-B	correlation coefficient	-0,657	-0,543	-0,486	0,257	-0,224	-0,706	-0,500	-0,486	-0,314	-0,257	0,290	0,086	1,000		0,500	0,257	-0,667	-0,800	0,257
	significance	0,175	0,297	0,356	0,658	1,000	0,144	1,000	0,356	0,564	0,658	0,600	0,919			1,000	0,658	0,161	0,133	0,658
DD-B	correlation coefficient																			
	significance																			
TropUS-B	correlation coefficient	-0,500	-1,000	-1,000	0,500		0,500		0,500	0,500	0,500	0,500	-0,500	0,500		1,000	1,000	0,500	0,500	-1,000
	significance	1,000	0,333	0,333	1,000		1,000		1,000	1,000	1,000	1,000	1,000	1,000			0,333	1,000	1,000	0,333
FuncProtC	correlation coefficient	0,193	-0,267	-0,076	0,383	-0,571	-0,242	0,500	-0,350	-0,286	-0,200	0,159	-0,383	0,257		1,000	1,000	-0,101	0,190	-0,328
	significance	0,616	0,493	0,849	0,313	0,149	0,556	1,000	0,359	0,501	0,613	0,683	0,313	0,658		0,333		0,800	0,665	0,386
APACHEII	correlation coefficient	0,665	-0,134	0,398	0,269	0,096	0,470	0,500	0,479	0,747	-0,185	-0,506	-0,143	-0,667		0,500	-0,101	1,000	0,024	0,144
	significance	0,056	0,733	0,284	0,482	0,811	0,211	1,000	0,195	0,040	0,634	0,166	0,714	0,161		1,000	0,800		0,968	0,710
PROTOTAL	correlation coefficient	0,157	-0,048	0,349	0,167	-0,296	0,701	0,500	-0,190	0,000	0,024	0,119	-0,810	-0,800		0,500	0,190	0,024	1,000	-0,347
	significance	0,711	0,935	0,393	0,703	0,531	0,073	1,000	0,665	1,000	0,977	0,793	0,022	0,133		1,000	0,665	0,968		0,400
LAC6H	correlation coefficient	0,136	-0,437	-0,059	-0,050	0,520	-0,418	0,500	0,109	0,611	-0,655	-0,152	0,210	0,257		-1,000	-0,328	0,144	-0,347	1,000
	significance	0,724	0,240	0,879	0,902	0,198	0,271	1,000	0,782	0,118	0,062	0,692	0,586	0,658		0,333	0,386	0,710	0,400	

Supplementary Table S5. Spearman's in sepsis survivor's group, 3rd sample collected.

		Age	CitrH3-C	CitrH3-C	PCA-C	Lactate-C	SOFA-Tot-C	APTT-C	PCR-C	PCT-C	LEUCO-C	PMN-C	Plaq-C	Quick-C	DD-C	TropUS-C	FuncProtC	APACHEII	PROTOTAL	LAC6H
Age	correlation coefficient	1,000	0,563	0,173	-0,059	-0,206	0,086	0,500	-0,143	-0,400	-0,200	0,609	-0,600	-0,400			0,193	0,665	0,157	0,136
	significance		0,121	0,652	0,888	0,711	0,919	1,000	0,803	0,517	0,714	0,211	0,242	0,750			0,616	0,056	0,711	0,724
CitrH3-C	correlation coefficient	0,563	1,000	0,418	-0,017	0,029	0,771	-0,500	-0,086	0,200	0,029	-0,029	-0,257	-0,800			0,000	0,437	-0,524	0,580
	significance	0,121		0,262	0,982	0,978	0,103	1,000	0,919	0,783	1,000	0,983	0,658	0,333			1,000	0,241	0,197	0,108
CitrH3-C	correlation coefficient	0,173	0,418	1,000	-0,259	0,324	0,486	-0,500	-0,143	0,200	-0,143	0,232	-0,543	-0,800			-0,184	0,030	0,192	0,283
	significance	0,652	0,262		0,497	0,556	0,356	1,000	0,803	0,783	0,803	0,650	0,297	0,333			0,633	0,943	0,647	0,453
PCA-C	correlation coefficient	-0,059	-0,017	-0,259	1,000	0,029	0,657	1,000	-0,714	-0,700	-0,543	0,029	-0,371	0,400			0,667	0,067	0,000	-0,412
	significance	0,888	0,982	0,497		0,978	0,175	0,333	0,136	0,233	0,297	0,983	0,497	0,750			0,059	0,868	1,000	0,271
Lactate-C	correlation coefficient	-0,206	0,029	0,324	0,029	1,000	0,029	-0,500	-0,647	0,000	-0,618	-0,015	-0,500	-0,316			0,618	-0,851	0,462	-0,015
	significance	0,711	0,978	0,556	0,978		0,978	1,000	0,178	1,000	0,200	0,967	0,300	1,000			0,200	0,044	0,433	0,967
SOFA-Tot-C	correlation coefficient	0,086	0,771	0,486	0,657	0,029	1,000	0,500	-0,543	-0,600	-0,200	-0,145	-0,371	-0,400			0,200	0,464	-0,100	-0,029
	significance	0,919	0,103	0,356	0,175	0,978		1,000	0,297	0,350	0,714	0,778	0,497	0,750			0,714	0,372	0,950	0,983
APTT-C	correlation coefficient	0,500	-0,500	-0,500	1,000	-0,500	0,500	1,000	-0,500	-0,500	-0,500	1,000	-0,500	1,000			0,500	0,866	0,500	-0,500
	significance	1,000	1,000	1,000	0,333	1,000	1,000		1,000	1,000	1,000	0,333	1,000	0,333			1,000	0,667	1,000	1,000
PCR-C	correlation coefficient	-0,143	-0,086	-0,143	-0,714	-0,647	-0,543	-0,500	1,000	0,700	0,714	0,029	0,657	0,400			-0,714	0,261	-0,600	0,348
	significance	0,803	0,919	0,803	0,136	0,178	0,297	1,000		0,233	0,136	0,983	0,175	0,750			0,136	0,617	0,350	0,494
PCT-C	correlation coefficient	-0,400	0,200	0,200	-0,700	0,000	-0,600	-0,500	0,700	1,000	0,200	0,300	0,300	0,400			-0,200	-0,359	-1,000	0,700
	significance	0,517	0,783	0,783	0,233	1,000	0,350	1,000	0,233		0,783	0,683	0,683	0,750			0,783	0,633	0,083	0,233
LEUCO-C	correlation coefficient	-0,200	0,029	-0,143	-0,543	-0,618	-0,200	-0,500	0,714	0,200	1,000	-0,580	0,829	-0,200			-1,000	0,377	-0,500	0,232
	significance	0,714	1,000	0,803	0,297	0,200	0,714	1,000	0,136	0,783		0,244	0,058	0,917			0,003	0,472	0,450	0,650
PMN-C	correlation coefficient	0,609	-0,029	0,232	0,029	-0,015	-0,145	1,000	0,029	0,300	-0,580	1,000	-0,667	0,400			0,580	0,074	0,154	-0,397
	significance	0,211	0,983	0,650	0,983	0,967	0,778	0,333	0,983	0,683	0,244		0,161	0,750			0,244	0,886	0,833	0,428
Plaq-C	correlation coefficient	-0,600	-0,257	-0,543	-0,371	-0,500	-0,371	-0,500	0,657	0,300	0,829	-0,667	1,000	0,400			-0,829	0,116	-0,500	0,580
	significance	0,242	0,658	0,297	0,497	0,300	0,497	1,000	0,175	0,683	0,058	0,161		0,750			0,058	0,839	0,450	0,244
Quick-C	correlation coefficient	-0,400	-0,800	-0,800	0,400	-0,316	-0,400	1,000	0,400	0,400	-0,200	0,400	0,400	1,000			0,200	-0,316	0,500	0,400
	significance	0,750	0,333	0,333	0,750	1,000	0,750	0,333	0,750	0,750	0,917	0,750	0,750				0,917	1,000	1,000	0,750
DD-C	correlation coefficient																			
	significance																			
TropUS-C	correlation coefficient																			
	significance																			
FuncProtC	correlation coefficient	0,193	0,000	-0,184	0,667	0,618	0,200	0,500	-0,714	-0,200	-1,000	0,580	-0,829	0,200			1,000	-0,101	0,190	-0,328
	significance	0,616	1,000	0,633	0,059	0,200	0,714	1,000	0,136	0,783	0,003	0,244	0,058	0,917				0,800	0,665	0,386
APACHEII	correlation coefficient	0,665	0,437	0,030	0,067	-0,851	0,464	0,866	0,261	-0,359	0,377	0,074	0,116	-0,316			-0,101	1,000	0,024	0,144
	significance	0,056	0,241	0,943	0,868	0,044	0,372	0,667	0,633	0,472	0,886	0,839	1,000				0,800		0,968	0,710
PROTOTAL	correlation coefficient	0,157	-0,524	0,192	0,000	0,462	-0,100	0,500	-0,600	-1,000	-0,500	0,154	-0,500	0,500			0,190	0,024	1,000	-0,347
	significance	0,711	0,197	0,647	1,000	0,433	0,950	1,000	0,350	0,083	0,450	0,833	0,450	1,000			0,665	0,968		0,400
LAC6H	correlation coefficient	0,136	0,580	0,283	-0,412	-0,015	-0,029	-0,500	0,348	0,700	0,232	-0,397	0,580	0,400			-0,328	0,144	-0,347	1,000
	significance	0,724	0,108	0,453	0,271	0,967	0,983	1,000	0,494	0,233	0,650	0,428	0,244	0,750			0,386	0,710	0,400	

Supplementary Table S6. Spearman's correlations in SS survivor's group, 1st sample collected.

		Age	CitrH3-A	CitrH3-A	PCA-A	Lactate-A	SOFATot-A	APTT-A	PCR-A	PCT-A	LEUCO-A	PMN-A	Plaq-A	Quick-A	DD-A	TropUS-A	FuncProtC	APACHEII	PROTOTAL	LAC6H
Age	correlation coefficient	1,000	0,133	-0,133	-0,025	-0,646	0,191	-0,275	-0,249	0,456	0,246	0,693	0,114	-0,072	0,379	-0,144	-0,163	0,651	0,505	-0,604
	significance		0,586	0,586	0,920	0,003	0,433	0,254	0,304	0,050	0,311	0,001	0,642	0,770	0,110	0,557	0,505	0,003	0,027	0,006
CitrH3-A	correlation coefficient	0,133	1,000	-0,205	-0,632	-0,465	0,456	0,600	-0,505	-0,256	-0,153	0,107	-0,561	-0,777	0,661	0,716	-0,726	0,047	0,498	0,037
	significance	0,586		0,399	0,004	0,045	0,050	0,007	0,027	0,290	0,533	0,663	0,012	0,000	0,002	0,001	0,000	0,847	0,030	0,881
CitrH3-A	correlation coefficient	-0,133	-0,205	1,000	0,370	0,486	0,156	-0,258	-0,016	-0,302	0,339	-0,016	0,453	0,095	-0,312	-0,354	0,446	0,309	-0,151	0,172
	significance	0,586	0,399		0,119	0,035	0,523	0,286	0,949	0,209	0,156	0,949	0,052	0,700	0,193	0,137	0,056	0,198	0,538	0,482
PCA-A	correlation coefficient	-0,025	-0,632	0,370	1,000	0,400	-0,679	-0,651	0,567	0,419	0,667	0,091	0,933	0,861	-0,702	-0,677	0,951	-0,114	-0,267	0,168
	significance	0,920	0,004	0,119		0,090	0,001	0,003	0,011	0,074	0,002	0,710	0,000	0,000	0,001	0,001	0,000	0,642	0,270	0,491
Lactate-A	correlation coefficient	-0,646	-0,465	0,486	0,400	1,000	-0,072	-0,089	0,565	-0,242	-0,077	-0,284	0,282	0,451	-0,505	-0,156	0,465	-0,325	-0,516	0,574
	significance	0,003	0,045	0,035	0,090		0,770	0,716	0,012	0,318	0,753	0,238	0,241	0,053	0,027	0,523	0,045	0,175	0,024	0,010
SOFATot-A	correlation coefficient	0,191	0,456	0,156	-0,679	-0,072	1,000	0,270	-0,518	-0,477	-0,532	0,305	-0,605	-0,700	0,642	0,442	-0,656	0,561	0,468	-0,240
	significance	0,433	0,050	0,523	0,001	0,770		0,263	0,023	0,039	0,019	0,204	0,006	0,001	0,003	0,058	0,002	0,012	0,043	0,322
APTT-A	correlation coefficient	-0,275	0,600	-0,258	-0,651	-0,089	0,270	1,000	-0,205	-0,251	-0,351	-0,363	-0,714	-0,602	0,365	0,828	-0,609	-0,446	-0,046	0,525
	significance	0,254	0,007	0,286	0,003	0,716	0,263		0,399	0,300	0,141	0,126	0,001	0,006	0,124	0,000	0,006	0,056	0,853	0,021
PCR-A	correlation coefficient	-0,249	-0,505	-0,016	0,567	0,565	-0,518	-0,205	1,000	0,335	0,056	0,014	0,402	0,818	-0,605	-0,263	0,479	-0,442	-0,574	0,465
	significance	0,304	0,027	0,949	0,011	0,012	0,023	0,399		0,161	0,819	0,955	0,088	0,000	0,006	0,276	0,038	0,058	0,010	0,045
PCT-A	correlation coefficient	0,456	-0,256	-0,302	0,419	-0,242	-0,477	-0,251	0,335	1,000	0,453	0,365	0,428	0,482	-0,049	-0,202	0,328	-0,123	0,012	-0,130
	significance	0,050	0,290	0,209	0,074	0,318	0,039	0,300	0,161		0,052	0,124	0,067	0,036	0,842	0,408	0,170	0,616	0,960	0,596
LEUCO-A	correlation coefficient	0,246	-0,153	0,339	0,667	-0,077	-0,532	-0,351	0,056	0,453	1,000	0,072	0,767	0,370	-0,216	-0,435	0,656	-0,016	0,019	0,025
	significance	0,311	0,533	0,156	0,002	0,753	0,019	0,141	0,819	0,052		0,770	0,000	0,119	0,375	0,063	0,002	0,949	0,937	0,920
PMN-A	correlation coefficient	0,693	0,107	-0,016	0,091	-0,284	0,305	-0,363	0,014	0,365	0,072	1,000	0,079	0,039	0,270	-0,011	-0,058	0,612	0,491	-0,516
	significance	0,001	0,663	0,949	0,710	0,238	0,204	0,126	0,955	0,124	0,770		0,748	0,875	0,263	0,966	0,814	0,005	0,033	0,024
Plaq-A	correlation coefficient	0,114	-0,561	0,453	0,933	0,282	-0,605	-0,714	0,402	0,428	0,767	0,079	1,000	0,765	-0,602	-0,777	0,896	0,046	-0,244	0,042
	significance	0,642	0,012	0,052	0,000	0,241	0,006	0,001	0,088	0,067	0,000	0,748		0,000	0,006	0,000	0,000	0,853	0,314	0,864
QuickA	correlation coefficient	-0,072	-0,777	0,095	0,861	0,451	-0,700	-0,602	0,818	0,482	0,370	0,039	0,765	1,000	-0,746	-0,658	0,804	-0,219	-0,484	0,198
	significance	0,770	0,000	0,700	0,000	0,053	0,001	0,006	0,000	0,036	0,119	0,875	0,000		0,000	0,002	0,000	0,367	0,036	0,416
DD-A	correlation coefficient	0,379	0,661	-0,312	-0,702	-0,505	0,642	0,365	-0,605	-0,049	-0,216	0,270	-0,602	-0,746	1,000	0,612	-0,756	0,279	0,714	-0,388
	significance	0,110	0,002	0,193	0,001	0,027	0,003	0,124	0,006	0,842	0,375	0,263	0,006	0,000		0,005	0,000	0,247	0,001	0,101
TropUS-A	correlation coefficient	-0,144	0,716	-0,354	-0,677	-0,156	0,442	0,828	-0,263	-0,202	-0,435	-0,011	-0,777	-0,658	0,612	1,000	-0,723	-0,261	0,298	0,274
	significance	0,557	0,001	0,137	0,001	0,523	0,058	0,000	0,276	0,408	0,063	0,966	0,000	0,002	0,005		0,000	0,280	0,215	0,257
FuncProtC	correlation coefficient	-0,163	-0,726	0,446	0,951	0,465	-0,656	-0,609	0,479	0,328	0,656	-0,058	0,896	0,804	-0,756	-0,723	1,000	-0,146	-0,368	0,177
	significance	0,505	0,000	0,056	0,000	0,045	0,002	0,006	0,038	0,170	0,002	0,814	0,000	0,000	0,000			0,552	0,121	0,468
APACHEII	correlation coefficient	0,651	0,047	0,309	-0,114	-0,325	0,561	-0,446	-0,442	-0,123	-0,016	0,612	0,046	-0,219	0,279	-0,261	-0,146	1,000	0,477	-0,635
	significance	0,003	0,847	0,198	0,642	0,175	0,012	0,056	0,058	0,616	0,949	0,005	0,853	0,367	0,247	0,280	0,552		0,039	0,003
PROTOTAL	correlation coefficient	0,505	0,498	-0,151	-0,267	-0,516	0,468	-0,046	-0,574	0,012	0,019	0,491	-0,244	-0,484	0,714	0,298	-0,368	0,477	1,000	-0,495
	significance	0,027	0,030	0,538	0,270	0,024	0,043	0,853	0,010	0,960	0,937	0,033	0,314	0,036	0,001	0,215	0,121	0,039		0,031
LAC6H	correlation coefficient	-0,604	0,037	0,172	0,168	0,574	-0,240	0,525	0,465	-0,130	0,025	-0,516	0,042	0,198	-0,388	0,274	0,177	-0,635	-0,495	1,000
	significance	0,006	0,881	0,482	0,491	0,010	0,322	0,021	0,045	0,596	0,920	0,024	0,864	0,416	0,101	0,257	0,468	0,003	0,031	

Supplementary Table S7. Spearman's correlations in SS survivor's group, 2nd sample collected.

		Age	CircHist-B	CitrH3-B	PCA-B	Lactate-B	SOFATot-B	APTT-B	PCR-B	PCT-B	LEUCO-B	PMN-B	Plaq-B	Quick-B	DD-B	TropUS-B	FuncProtC	APACHEII	PROTOTAL	LAC6H
Age	correlation coefficient	1,000	-0,410	-0,277	-0,203	-0,291	-0,198	-0,588	-0,037	-0,166	0,161	0,410	-0,147	0,503	0,500	-0,205	0,102	0,527	0,167	0,058
	significance		0,210	0,408	0,548	0,409	0,579	0,233	0,918	0,621	0,634	0,209	0,665	0,116	1,000	0,767	0,764	0,098	0,620	0,874
CircHist-B	correlation coefficient	-0,410	1,000	0,464	-0,091	0,347	0,459	-0,771	0,318	0,137	-0,382	0,023	-0,055	-0,296	-0,500	0,900	-0,556	-0,560	-0,247	-0,340
	significance	0,210		0,155	0,796	0,324	0,183	0,103	0,342	0,687	0,248	0,951	0,881	0,374	1,000	0,083	0,079	0,077	0,462	0,334
CitrH3-B	correlation coefficient	-0,277	0,464	1,000	0,564	-0,097	0,563	-0,657	0,355	0,374	-0,273	0,239	-0,100	0,246	-0,500	0,600	-0,114	-0,155	-0,511	0,201
	significance	0,408	0,155		0,076	0,792	0,095	0,175	0,286	0,256	0,418	0,475	0,776	0,462	1,000	0,350	0,739	0,647	0,111	0,576
PCA-B	correlation coefficient	-0,203	-0,091	0,564	1,000	-0,395	-0,092	0,086	-0,027	0,487	-0,227	0,152	0,155	0,528	-0,500	-0,900	0,606	0,214	-0,338	0,347
	significance	0,548	0,796	0,076		0,257	0,802	0,919	0,946	0,131	0,503	0,655	0,654	0,098	1,000	0,083	0,052	0,525	0,307	0,324
Lactate-B	correlation coefficient	-0,291	0,347	-0,097	-0,395	1,000	0,650	0,543	0,450	-0,165	0,158	0,157	-0,328	-0,787	1,000	0,600	-0,571	-0,177	0,532	-0,251
	significance	0,409	0,324	0,792	0,257		0,065	0,297	0,194	0,646	0,663	0,660	0,353	0,009	0,333	0,350	0,089	0,622	0,116	0,512
SOFATot-B	correlation coefficient	-0,198	0,459	0,563	-0,092	0,650	1,000	0,316	0,404	-0,242	-0,220	0,180	-0,361	-0,365	1,000	0,872	-0,740	-0,074	0,040	-0,110
	significance	0,579	0,183	0,095	0,802	0,065		0,600	0,247	0,494	0,538	0,619	0,303	0,295	0,333	0,100	0,018	0,839	0,914	0,759
APTT-B	correlation coefficient	-0,588	-0,771	-0,657	0,086	0,543	0,316	1,000	-0,371	-0,377	0,086	-0,143	-0,257	-0,600	1,000	-0,400	0,029	0,522	0,771	-0,100
	significance	0,233	0,103	0,175	0,919	0,297	0,600		0,497	0,472	0,919	0,803	0,658	0,242	0,333	0,750	1,000	0,300	0,103	0,950
PCR-B	correlation coefficient	-0,037	0,318	0,355	-0,027	0,450	0,404	-0,371	1,000	0,433	0,209	0,547	0,118	0,050	0,500	0,900	-0,005	-0,068	-0,242	0,213
	significance	0,918	0,342	0,286	0,946	0,194	0,247	0,497		0,184	0,539	0,086	0,735	0,887	1,000	0,083	0,995	0,844	0,470	0,552
PCT-B	correlation coefficient	-0,166	0,137	0,374	0,487	-0,165	-0,242	-0,377	0,433	1,000	0,027	-0,088	0,569	0,311	-0,500	0,051	0,475	-0,164	-0,451	0,381
	significance	0,621	0,687	0,256	0,131	0,646	0,494	0,472	0,184		0,940	0,797	0,071	0,349	1,000	1,000	0,141	0,626	0,164	0,274
LEUCO-B	correlation coefficient	0,161	-0,382	-0,273	-0,227	0,158	-0,220	0,086	0,209	0,027	1,000	0,248	-0,055	-0,032	1,000	0,300	0,287	-0,169	0,005	0,766
	significance	0,634	0,248	0,418	0,503	0,663	0,538	0,919	0,539	0,940		0,459	0,881	0,930	0,333	0,683	0,390	0,619	0,994	0,013
PMN-B	correlation coefficient	0,410	0,023	0,239	0,152	0,157	0,180	-0,143	0,547	-0,088	0,248	1,000	-0,336	0,270	1,000	-0,200	0,154	0,350	0,134	0,160
	significance	0,209	0,951	0,475	0,655	0,660	0,619	0,803	0,086	0,797	0,459		0,311	0,417	0,333	0,783	0,646	0,288	0,691	0,658
Plaq-B	correlation coefficient	-0,147	-0,055	-0,100	0,155	-0,328	-0,361	-0,257	0,118	0,569	-0,055	-0,336	1,000	0,364	-1,000	0,000	0,446	-0,415	-0,452	-0,012
	significance	0,665	0,881	0,776	0,654	0,353	0,303	0,658	0,735	0,071	0,881	0,311		0,268	0,333	1,000	0,169	0,205	0,164	0,980
Quick-B	correlation coefficient	0,503	-0,296	0,246	0,528	-0,787	-0,365	-0,600	0,050	0,311	-0,032	0,270	0,364	1,000	-0,500	-0,800	0,580	0,233	-0,597	0,442
	significance	0,116	0,374	0,462	0,098	0,009	0,295	0,242	0,887	0,349	0,930	0,417	0,268		1,000	0,133	0,065	0,486	0,056	0,199
DD-B	correlation coefficient	0,500	-0,500	-0,500	-0,500	1,000	1,000	1,000	0,500	-0,500	1,000	1,000	-1,000	-0,500	1,000		-0,500	0,500	1,000	-0,500
	significance	1,000	1,000	1,000	1,000	0,333	0,333	0,333	1,000	1,000	0,333	0,333	0,333	1,000			1,000	1,000	0,333	1,000
TropUS-B	correlation coefficient	-0,205	0,900	0,600	-0,900	0,600	0,872	-0,400	0,900	0,051	0,300	-0,200	0,000	-0,800		1,000	-1,000	-0,900	-0,200	0,000
	significance	0,767	0,083	0,350	0,083	0,350	0,100	0,750	0,083	1,000	0,683	0,783	1,000	0,133			0,017	0,083	0,783	1,000
FuncProtC	correlation coefficient	0,102	-0,556	-0,114	0,606	-0,571	-0,740	0,029	-0,005	0,475	0,287	0,154	0,446	0,580	-0,500	-1,000	1,000	0,260	-0,201	0,432
	significance	0,764	0,079	0,739	0,052	0,089	0,018	1,000	0,995	0,141	0,390	0,646	0,169	0,065	1,000	0,017		0,435	0,548	0,213
APACHEII	correlation coefficient	0,527	-0,560	-0,155	0,214	-0,177	-0,074	0,522	-0,068	-0,164	-0,169	0,350	-0,415	0,233	0,500	-0,900	0,260	1,000	0,451	-0,085
	significance	0,098	0,077	0,647	0,525	0,622	0,839	0,300	0,844	0,626	0,619	0,288	0,205	0,486	1,000	0,083	0,435		0,164	0,815
PROTOTAL	correlation coefficient	0,167	-0,247	-0,511	-0,338	0,532	0,040	0,771	-0,242	-0,451	0,005	0,134	-0,452	-0,597	1,000	-0,200	-0,201	0,451	1,000	-0,541
	significance	0,620	0,462	0,111	0,307	0,116	0,914	0,103	0,470	0,164	0,994	0,691	0,164	0,056	0,333	0,783	0,548	0,164		0,109
LAC6H	correlation coefficient	0,058	-0,340	0,201	0,347	-0,251	-0,110	-0,100	0,213	0,381	0,766	0,160	-0,012	0,442	-0,500	0,000	0,432	-0,085	-0,541	1,000
	significance	0,874	0,334	0,576	0,324	0,512	0,759	0,950	0,552	0,274	0,013	0,658	0,980	0,199	1,000	1,000	0,213	0,815	0,109	

Supplementary Table S8. Spearman's correlations in SS survivor's group, 3rd sample collected.

		Age	CircHist-C	CitrH3-C	PCA-C	Lactate-C	SOFATot-C	APTT-C	PCR-C	PCT-C	LEUCO-C	PMN-C	Plaq-C	Quick-C	DD-C	TropUS-C	FuncProtC	APACHEII	PROTOTAL	LAC6H
Age	correlation coefficient	1,000	0,092	-0,194	-0,309	-0,513	-0,664	-0,791	0,198	-0,179	-0,049	-0,031	0,463	-0,180	0,000	0,500	0,102	0,527	0,167	0,058
	significance		0,789	0,563	0,353	0,159	0,056	0,133	0,582	0,619	0,897	0,938	0,180	0,635	1,000	0,450	0,764	0,098	0,620	0,874
CircHist-C	correlation coefficient	0,092	1,000	-0,073	0,282	0,234	0,555	-0,400	0,745	0,624	0,758	0,539	0,236	0,335	0,000	-0,700	-0,009	0,205	-0,352	0,450
	significance	0,789		0,833	0,402	0,540	0,126	0,517	0,017	0,060	0,015	0,114	0,513	0,375	1,000	0,233	0,983	0,543	0,287	0,194
CitrH3-C	correlation coefficient	-0,194	-0,073	1,000	0,128	-0,471	-0,262	-0,051	0,389	0,182	-0,225	-0,486	0,419	-0,109	-1,000	-0,300	0,292	-0,486	-0,611	0,122
	significance	0,563	0,833		0,708	0,202	0,489	1,000	0,266	0,614	0,529	0,157	0,227	0,780	0,083	0,683	0,379	0,130	0,049	0,736
PCA-C	correlation coefficient	-0,309	0,282	0,128	1,000	-0,176	0,143	-0,300	0,164	0,115	0,467	0,115	0,273	0,628	-0,600	-1,000	0,574	0,055	-0,397	0,790
	significance	0,353	0,402	0,708		0,653	0,713	0,683	0,657	0,759	0,179	0,759	0,448	0,077	0,417	0,017	0,069	0,875	0,226	0,009
Lactate-C	correlation coefficient	-0,513	0,234	-0,471	-0,176	1,000	0,741	0,200	0,184	0,100	0,544	0,552	-0,444	-0,192	1,000	0,400	-0,444	-0,252	0,515	-0,331
	significance	0,159	0,540	0,202	0,653		0,041	0,783	0,634	0,800	0,135	0,128	0,234	0,646	0,333	0,750	0,234	0,506	0,158	0,415
SOFATot-C	correlation coefficient	-0,664	0,555	-0,262	0,143	0,741	1,000	-0,600	0,134	0,504	0,429	0,588	-0,563	0,235	0,800	0,205	-0,563	-0,397	-0,059	0,030
	significance	0,056	0,126	0,489	0,713	0,041		0,350	0,732	0,170	0,250	0,102	0,120	0,565	0,333	0,733	0,120	0,286	0,881	0,943
APTT-C	correlation coefficient	-0,791	-0,400	-0,051	-0,300	0,200	-0,600	1,000	-0,300	-0,400	-0,100	-0,300	0,600	0,000	-0,500	-1,000	0,000	0,103	0,200	-0,600
	significance	0,133	0,517	1,000	0,683	0,783	0,350		0,683	0,517	0,950	0,683	0,350	1,000	1,000	0,333	1,000	0,900	0,783	0,350
PCR-C	correlation coefficient	0,198	0,745	0,389	0,164	0,184	0,134	-0,300	1,000	0,418	0,697	0,442	0,552	0,084	0,000	-0,700	0,480	0,146	-0,274	0,285
	significance	0,582	0,017	0,266	0,657	0,634	0,732	0,683		0,233	0,031	0,204	0,105	0,834	1,000	0,233	0,162	0,687	0,440	0,454
PCT-C	correlation coefficient	-0,179	0,624	0,182	0,115	0,100	0,504	-0,400	0,418	1,000	0,382	0,527	-0,261	0,494	0,200	0,300	0,085	0,036	-0,354	0,100
	significance	0,619	0,060	0,614	0,759	0,800	0,170	0,517	0,233		0,279	0,123	0,470	0,180	0,917	0,683	0,818	0,926	0,314	0,800
LEUCO-C	correlation coefficient	-0,049	0,758	-0,225	0,467	0,544	0,429	-0,100	0,697	0,382	1,000	0,661	0,152	0,218	0,800	-0,300	0,413	0,310	0,110	0,477
	significance	0,897	0,015	0,529	0,179	0,135	0,250	0,950	0,031	0,279		0,044	0,682	0,572	0,333	0,683	0,235	0,380	0,764	0,198
PMN-C	correlation coefficient	-0,031	0,539	-0,486	0,115	0,552	0,588	-0,300	0,442	0,527	0,661	1,000	-0,152	0,126	1,000	0,300	0,164	0,085	0,018	0,134
	significance	0,938	0,114	0,157	0,759	0,128	0,102	0,683	0,204	0,123	0,044		0,682	0,751	0,083	0,683	0,649	0,818	0,966	0,732
Plaq-C	correlation coefficient	0,463	0,236	0,419	0,273	-0,444	-0,563	0,600	0,552	-0,261	0,152	-0,152	1,000	0,008	-0,800	-0,300	0,723	0,267	-0,378	0,301
	significance	0,180	0,513	0,227	0,448	0,234	0,120	0,350	0,105	0,470	0,682	0,682		0,992	0,333	0,683	0,022	0,452	0,280	0,428
Quick-C	correlation coefficient	-0,180	0,335	-0,109	0,628	-0,192	0,235	0,000	0,084	0,494	0,218	0,126	0,008	1,000	-0,400	-0,400	0,345	0,546	-0,252	0,204
	significance	0,635	0,375	0,780	0,077	0,646	0,565	1,000	0,834	0,180	0,572	0,751	0,992		0,750	0,750	0,360	0,131	0,507	0,631
DD-C	correlation coefficient	0,000	0,000	-1,000	-0,600	1,000	0,800	-0,500	0,000	0,200	0,800	1,000	-0,800	-0,400	1,000	0,500	-0,600	0,400	1,000	-0,600
	significance	1,000	1,000	0,083	0,417	0,333	0,333	1,000	1,000	0,917	0,333	0,083	0,333	0,750		1,000	0,417	0,750	0,083	0,417
TropUS-C	correlation coefficient	0,500	-0,700	-0,300	-1,000	0,400	0,205	-1,000	-0,700	0,300	-0,300	0,300	-0,300	-0,400	0,500	1,000	-0,900	-0,100	0,359	-0,872
	significance	0,450	0,233	0,683	0,017	0,750	0,733	0,333	0,233	0,683	0,683	0,683	0,683	0,750	1,000		0,083	0,950	0,633	0,067
FuncProtC	correlation coefficient	0,102	-0,009	0,292	0,574	-0,444	-0,563	0,000	0,480	0,085	0,413	0,164	0,723	0,345	-0,600	-0,900	1,000	0,260	-0,201	0,432
	significance	0,764	0,983	0,379	0,069	0,234	0,120	1,000	0,162	0,818	0,235	0,649	0,022	0,360	0,417	0,083		0,435	0,548	0,213
APACHEII	correlation coefficient	0,527	0,205	-0,486	0,055	-0,252	-0,397	0,103	0,146	0,036	0,310	0,085	0,267	0,546	0,400	-0,100	0,260	1,000	0,451	-0,085
	significance	0,098	0,543	0,130	0,875	0,506	0,286	0,900	0,687	0,926	0,380	0,818	0,452	0,131	0,750	0,950	0,435		0,164	0,815
PROTOTAL	correlation coefficient	0,167	-0,352	-0,611	-0,397	0,515	-0,059	0,200	-0,274	-0,354	0,110	0,018	-0,378	-0,252	1,000	0,359	-0,201	0,451	1,000	-0,541
	significance	0,620	0,287	0,049	0,226	0,158	0,881	0,783	0,440	0,314	0,764	0,966	0,280	0,507	0,083	0,633	0,548	0,164		0,109
LAC6H	correlation coefficient	0,058	0,450	0,122	0,790	-0,331	0,030	-0,600	0,285	0,100	0,477	0,134	0,301	0,204	-0,600	-0,872	0,432	-0,085	-0,541	1,000
	significance	0,874	0,194	0,736	0,009	0,415	0,943	0,350	0,454	0,800	0,198	0,732	0,428	0,631	0,417	0,067	0,213	0,815	0,109	

Supplementary Table S9. Spearman's correlations in SS non-survivors' group, 1st sample collected.

		Age	CircHist-A	CitrH3-A	PCA-A	Lactate-A	SOFATot-A	APTT-A	PCR-A	PCT-A	LEUCO-A	PMN-A	Plaq-A	Quick-A	DD-A	TropUS-A	FuncProtC	APACHEII	PROTOTAL	LAC6H
Age	correlation coefficient	1,000	-0,865	-0,954	0,363	-0,617	0,131	0,291	0,090	0,140	-0,561	0,452	0,159	0,371	-0,165	0,343	0,284	0,284	-0,054	-0,342
	significance		0,000	0,000	0,127	0,005	0,593	0,227	0,713	0,569	0,012	0,052	0,516	0,117	0,499	0,150	0,239	0,239	0,827	0,152
CircHist-A	correlation coefficient	-0,865	1,000	0,914	-0,117	0,851	-0,124	0,036	-0,264	-0,257	0,803	-0,619	-0,161	-0,614	-0,007	-0,069	-0,284	-0,284	-0,160	0,542
	significance	0,000		0,000	0,634	0,000	0,614	0,884	0,274	0,288	0,000	0,005	0,511	0,005	0,977	0,778	0,239	0,239	0,513	0,017
CitrH3-A	correlation coefficient	-0,954	0,914	1,000	-0,292	0,696	-0,157	-0,205	-0,199	-0,241	0,629	-0,572	-0,198	-0,489	0,065	-0,199	-0,317	-0,317	-0,024	0,473
	significance	0,000	0,000		0,225	0,001	0,521	0,401	0,413	0,319	0,004	0,011	0,418	0,034	0,791	0,413	0,186	0,186	0,923	0,041
PCA-A	correlation coefficient	0,363	-0,117	-0,292	1,000	0,078	0,798	0,724	0,471	0,614	0,147	0,201	0,791	0,008	0,418	0,233	0,824	0,824	0,344	-0,148
	significance	0,127	0,634	0,225		0,751	0,000	0,000	0,042	0,005	0,549	0,409	0,000	0,974	0,075	0,338	0,000	0,000	0,150	0,544
Lactate-A	correlation coefficient	-0,617	0,851	0,696	0,078	1,000	-0,159	0,401	-0,464	-0,377	0,986	-0,752	-0,196	-0,874	-0,163	0,298	-0,259	-0,259	-0,444	0,758
	significance	0,005	0,000	0,001	0,751		0,516	0,089	0,045	0,112	0,000	0,000	0,422	0,000	0,504	0,216	0,284	0,284	0,057	0,000
SOFATot-A	correlation coefficient	0,131	-0,124	-0,157	0,798	-0,159	1,000	0,322	0,816	0,882	-0,124	0,468	0,995	0,377	0,785	-0,248	0,968	0,968	0,776	-0,478
	significance	0,593	0,614	0,521	0,000	0,516		0,179	0,000	0,000	0,614	0,043	0,000	0,112	0,000	0,305	0,000	0,000	0,000	0,038
APTT-A	correlation coefficient	0,291	0,036	-0,205	0,724	0,401	0,322	1,000	-0,089	0,075	0,475	-0,120	0,312	-0,435	-0,061	0,656	0,356	0,356	-0,185	0,266
	significance	0,227	0,884	0,401	0,000	0,089	0,179		0,718	0,761	0,040	0,624	0,194	0,063	0,803	0,002	0,135	0,135	0,449	0,271
PCR-A	correlation coefficient	0,090	-0,264	-0,199	0,471	-0,464	0,816	-0,089	1,000	0,939	-0,440	0,719	0,824	0,700	0,832	-0,591	0,789	0,789	0,937	-0,784
	significance	0,713	0,274	0,413	0,042	0,045	0,000	0,718		0,000	0,059	0,001	0,000	0,001	0,000	0,008	0,000	0,000	0,000	0,000
PCT-A	correlation coefficient	0,140	-0,257	-0,241	0,614	-0,377	0,882	0,075	0,939	1,000	-0,326	0,693	0,902	0,608	0,876	-0,466	0,893	0,893	0,871	-0,705
	significance	0,569	0,288	0,319	0,005	0,112	0,000	0,761	0,000		0,174	0,001	0,000	0,006	0,000	0,044	0,000	0,000	0,000	0,001
LEUCO-A	correlation coefficient	-0,561	0,803	0,629	0,147	0,986	-0,124	0,475	-0,440	-0,326	1,000	-0,714	-0,154	-0,888	-0,142	0,354	-0,212	-0,212	-0,436	0,745
	significance	0,012	0,000	0,004	0,549	0,000	0,614	0,040	0,059	0,174		0,001	0,530	0,000	0,561	0,137	0,385	0,385	0,062	0,000
PMN-A	correlation coefficient	0,452	-0,619	-0,572	0,201	-0,752	0,468	-0,120	0,719	0,693	-0,714	1,000	0,494	0,875	0,538	-0,436	0,515	0,515	0,702	-0,956
	significance	0,052	0,005	0,011	0,409	0,000	0,043	0,624	0,001	0,001	0,001		0,031	0,000	0,018	0,062	0,024	0,024	0,001	0,000
Plaq-A	correlation coefficient	0,159	-0,161	-0,198	0,791	-0,196	0,995	0,312	0,824	0,902	-0,154	0,494	1,000	0,403	0,777	-0,255	0,975	0,975	0,775	-0,500
	significance	0,516	0,511	0,418	0,000	0,422	0,000	0,194	0,000	0,000	0,530	0,031		0,087	0,000	0,291	0,000	0,000	0,000	0,029
QuickA	correlation coefficient	0,371	-0,614	-0,489	0,008	-0,874	0,377	-0,435	0,700	0,608	-0,888	0,875	0,403	1,000	0,473	-0,638	0,435	0,435	0,689	-0,939
	significance	0,117	0,005	0,034	0,974	0,000	0,112	0,063	0,001	0,006	0,000	0,000	0,087		0,041	0,003	0,063	0,063	0,001	0,000
DD-A	correlation coefficient	-0,165	-0,007	0,065	0,418	-0,163	0,785	-0,061	0,832	0,876	-0,142	0,538	0,777	0,473	1,000	-0,635	0,733	0,733	0,822	-0,581
	significance	0,499	0,977	0,791	0,075	0,504	0,000	0,803	0,000	0,000	0,561	0,018	0,000	0,041		0,003	0,000	0,000	0,000	0,009
TropUS-A	correlation coefficient	0,343	-0,069	-0,199	0,233	0,298	-0,248	0,656	-0,591	-0,466	0,354	-0,436	-0,255	-0,638	-0,635	1,000	-0,194	-0,194	-0,599	0,605
	significance	0,150	0,778	0,413	0,338	0,216	0,305	0,002	0,008	0,044	0,137	0,062	0,291	0,003	0,003		0,426	0,426	0,007	0,006
FuncProtC	correlation coefficient	0,284	-0,284	-0,317	0,824	-0,259	0,968	0,356	0,789	0,893	-0,212	0,515	0,975	0,435	0,733	-0,194	1,000	1,000	0,717	-0,505
	significance	0,239	0,239	0,186	0,000	0,284	0,000	0,135	0,000	0,000	0,385	0,024	0,000	0,063	0,000	0,426		0,000	0,001	0,027
APACHEII	correlation coefficient	0,284	-0,284	-0,317	0,824	-0,259	0,968	0,356	0,789	0,893	-0,212	0,515	0,975	0,435	0,733	-0,194	1,000	1,000	0,717	-0,505
	significance	0,239	0,239	0,186	0,000	0,284	0,000	0,135	0,000	0,000	0,385	0,024	0,000	0,063	0,000	0,426			0,001	0,027
PROTOTAL	correlation coefficient	-0,054	-0,160	-0,024	0,344	-0,444	0,776	-0,185	0,937	0,871	-0,436	0,702	0,775	0,689	0,822	-0,599	0,717	0,717	1,000	-0,754
	significance	0,827	0,513	0,923	0,150	0,057	0,000	0,449	0,000	0,000	0,062	0,001	0,000	0,001	0,000	0,007	0,001	0,001		0,000
LAC6H	correlation coefficient	-0,342	0,542	0,473	-0,148	0,758	-0,478	0,266	-0,784	-0,705	0,745	-0,956	-0,500	-0,939	-0,581	0,605	-0,505	-0,505	-0,754	1,000
	significance	0,152	0,017	0,041	0,544	0,000	0,038	0,271	0,000	0,001	0,000	0,000	0,029	0,000	0,009	0,006	0,027	0,027	0,000	

Supplementary Table S10. Spearman's correlations in SS non-survivors' group, 2nd sample collected.

		Age	CircHist-B	CitrH3-B	PCA-B	Lactate-B	SOFATot-B	APTT-B	PCR-B	PCT-B	LEUCO-B	PMN-B	Plaq-B	Quick-B	DD-B	TropUS-B	FuncProtC	APACHEII	PROTOTAL	LAC6H
Age	correlation coefficient	1,000	-0,400	-0,800	0,800	-0,200	0,400	1,000	0,200	0,400	-0,400	0,800	0,600	0,200		0,500	0,600	0,600	-0,500	-0,400
	significance		0,385	0,038	0,038	0,717	0,385	0,022	0,717	0,385	0,385	0,038	0,166	0,717		0,422	0,166	0,166	0,422	0,385
CircHist-B	correlation coefficient	-0,400	1,000	0,800	0,200	0,000	0,400	-0,500	0,000	-0,600	0,600	0,200	0,400	0,000		-1,000	0,400	0,400	1,000	-0,400
	significance	0,385		0,038	0,717	1,000	0,385	0,422	1,000	0,166	0,166	0,717	0,385	1,000		0,022	0,385	0,385	0,022	0,385
CitrH3-B	correlation coefficient	-0,800	0,800	1,000	-0,400	0,400	-0,200	-0,500	-0,400	-0,800	0,800	-0,400	0,000	-0,400		-1,000	0,000	0,000	0,500	0,200
	significance	0,038	0,038		0,385	0,385	0,717	0,422	0,385	0,038	0,038	0,385	1,000	0,385		0,022	1,000	1,000	0,422	0,717
PCA-B	correlation coefficient	0,800	0,200	-0,400	1,000	-0,400	0,800	0,500	0,400	0,200	-0,200	1,000	0,800	0,400		-0,500	0,800	0,800	0,500	-0,800
	significance	0,038	0,717	0,385		0,385	0,038	0,422	0,385	0,717	0,717	0,001	0,038	0,385		0,422	0,038	0,038	0,422	0,038
Lactate-B	correlation coefficient	-0,200	0,000	0,400	-0,400	1,000	-0,800	1,000	-1,000	-0,800	0,800	-0,400	0,200	-1,000		0,500	0,200	0,200	-0,500	0,800
	significance	0,717	1,000	0,385	0,385		0,038	0,022	0,001	0,038	0,038	0,385	0,717	0,001		0,422	0,717	0,717	0,422	0,038
SOFATot-B	correlation coefficient	0,400	0,400	-0,200	0,800	-0,800	1,000	-0,500	0,800	0,400	-0,400	0,800	0,400	0,800		-1,000	0,400	0,400	0,500	-1,000
	significance	0,385	0,385	0,717	0,038	0,038		0,422	0,038	0,385	0,385	0,038	0,385	0,038		0,022	0,385	0,385	0,422	0,001
APTT-B	correlation coefficient	1,000	-0,500	-0,500	0,500	1,000	-0,500	1,000	-1,000	-0,500	0,500	0,500	0,500	-1,000		0,500	0,500	0,500	-1,000	0,500
	significance	0,022	0,422	0,422	0,422	0,022	0,422		0,022	0,422	0,422	0,422	0,422	0,022		0,422	0,422	0,422	0,333	0,422
PCR-B	correlation coefficient	0,200	0,000	-0,400	0,400	-1,000	0,800	-1,000	1,000	0,800	-0,800	0,400	-0,200	1,000		-0,500	-0,200	-0,200	0,500	-0,800
	significance																			
PCT-B	correlation coefficient	0,400	-0,600	-0,800	0,200	-0,800	0,400	-0,500	0,800	1,000	-1,000	0,200	-0,400	0,800		0,500	-0,400	-0,400	-0,500	-0,400
	significance	0,717	1,000	0,385	0,385	0,001	0,038	0,022		0,038	0,038	0,385	0,717	0,001		0,422	0,717	0,717	0,422	0,038
LEUCO-B	correlation coefficient	-0,400	0,600	0,800	-0,200	0,800	-0,400	0,500	-0,800	-1,000	1,000	-0,200	0,400	-0,800		-0,500	0,400	0,400	0,500	0,400
	significance	0,385	0,166	0,038	0,717	0,038	0,385	0,422	0,038	0,001		0,717	0,385	0,038		0,422	0,385	0,385	0,422	0,385
PMN-B	correlation coefficient	0,800	0,200	-0,400	1,000	-0,400	0,800	0,500	0,400	0,200	-0,200	1,000	0,800	0,400		-0,500	0,800	0,800	0,500	-0,800
	significance	0,038	0,717	0,385	0,001	0,385	0,038	0,422	0,385	0,717	0,717		0,038	0,385		0,422	0,038	0,038	0,422	0,038
Plaq-B	correlation coefficient	0,600	0,400	0,000	0,800	0,200	0,400	0,500	-0,200	-0,400	0,400	0,800	1,000	-0,200		-0,500	1,000	1,000	0,500	-0,400
	significance	0,166	0,385	1,000	0,038	0,717	0,385	0,422	0,717	0,385	0,385	0,038		0,717		0,422	0,001	0,001	0,422	0,385
Quick-B	correlation coefficient	0,200	0,000	-0,400	0,400	-1,000	0,800	-1,000	1,000	0,800	-0,800	0,400	-0,200	1,000		-0,500	-0,200	-0,200	0,500	-0,800
	significance	0,717	1,000	0,385	0,385	0,001	0,038	0,022	0,001	0,038	0,038	0,385	0,717			0,422	0,717	0,717	0,422	0,038
DD-B	correlation coefficient																			
	significance																			
TropUS-B	correlation coefficient	0,500	-1,000	-1,000	-0,500	0,500	-1,000	0,500	-0,500	0,500	-0,500	-0,500	-0,500	-0,500		1,000	-0,500	-0,500	-1,000	1,000
	significance	0,422	0,022	0,022	0,422	0,422	0,022	0,422	0,422	0,422	0,422	0,422	0,422	0,422			0,422	0,422	0,333	0,022
FuncProtC	correlation coefficient	0,600	0,400	0,000	0,800	0,200	0,400	0,500	-0,200	-0,400	0,400	0,800	1,000	-0,200		-0,500	1,000	1,000	0,500	-0,400
	significance	0,166	0,385	1,000	0,038	0,717	0,385	0,422	0,717	0,385	0,385	0,038	0,001	0,717		0,422		0,001	0,422	0,385
APACHEII	correlation coefficient	0,600	0,400	0,000	0,800	0,200	0,400	0,500	-0,200	-0,400	0,400	0,800	1,000	-0,200		-0,500	1,000	1,000	0,500	-0,400
	significance	0,166	0,385	1,000	0,038	0,717	0,385	0,422	0,717	0,385	0,385	0,038	0,001	0,717		0,422	0,001		0,422	0,385
PROTOTAL	correlation coefficient	-0,500	1,000	0,500	0,500	-0,500	0,500	-1,000	0,500	-0,500	0,500	0,500	0,500	0,500		-1,000	0,500	0,500	1,000	-0,500
	significance	0,422	0,022	0,422	0,422	0,422	0,422	0,333	0,422	0,422	0,422	0,422	0,422	0,422		0,333	0,422	0,422		0,422
LAC6H	correlation coefficient	-0,400	-0,400	0,200	-0,800	0,800	-1,000	0,500	-0,800	-0,400	0,400	-0,800	-0,400	-0,800		1,000	-0,400	-0,400	-0,500	1,000
	significance	0,385	0,385	0,717	0,038	0,038	0,001	0,422	0,038	0,385	0,385	0,038	0,385	0,038		0,022	0,385	0,385	0,422	

Supplementary Table S11. Spearman's correlations in SS non-survivors' group, 3rd sample collected.

		Age	CircHist-C	CitrH3-C	PCA-C	Lactate-C	SOFATot-C	APTT-C	PCR-C	PCT-C	LEUCO-C	PMN-C	Plaq-C	Quick-C	DD-C	TropUS-C	FuncProtC	APACHEII	PROTOTAL	LAC6H
Age	correlation coefficient	1,000	0,800	-0,200	0,400	-0,400	0,400	1,000	-0,600	0,400	0,800	-0,200	1,000	0,400		0,500	0,600	0,600	-0,500	-0,400
	significance		0,038	0,717	0,385	0,385	0,385	0,022	0,166	0,385	0,038	0,717	0,001	0,385		0,422	0,166	0,166	0,422	0,385
CircHist-C	correlation coefficient	0,800	1,000	0,400	-0,200	0,000	0,000	1,000	-0,800	-0,200	1,000	-0,400	0,800	-0,200		0,500	0,800	0,800	-0,500	0,000
	significance	0,038		0,385	0,717	1,000	1,000	0,022	0,038	0,717	0,001	0,385	0,038	0,717		0,422	0,038	0,038	0,422	1,000
CitrH3-C	correlation coefficient	-0,200	0,400	1,000	-0,800	0,800	-0,800	1,000	-0,200	-0,800	0,400	-0,600	-0,200	-0,800		0,500	0,200	0,200	-0,500	0,800
	significance	0,717	0,385		0,038	0,038	0,038	0,022	0,717	0,038	0,385	0,166	0,717	0,038		0,422	0,717	0,717	0,422	0,038
PCA-C	correlation coefficient	0,400	-0,200	-0,800	1,000	-0,400	0,400	-0,500	0,400	1,000	-0,200	0,000	0,400	1,000		0,500	-0,400	-0,400	-0,500	-0,400
	significance	0,385	0,717	0,038		0,385	0,385	0,422	0,385	0,001	0,717	1,000	0,385	0,001		0,422	0,385	0,385	0,422	0,385
Lactate-C	correlation coefficient	-0,400	0,000	0,800	-0,400	1,000	-1,000	0,500	0,400	-0,400	0,000	-0,800	-0,400	-0,400		1,000	-0,400	-0,400	-0,500	1,000
	significance	0,385	1,000	0,038	0,385		0,001	0,422	0,385	0,385	1,000	0,038	0,385	0,385		0,022	0,385	0,385	0,422	0,001
SOFATot-C	correlation coefficient	0,400	0,000	-0,800	0,400	-1,000	1,000	-0,500	-0,400	0,400	0,000	0,800	0,400	0,400		-1,000	0,400	0,400	0,500	-1,000
	significance	0,385	1,000	0,038	0,385	0,001		0,422	0,385	0,385	1,000	0,038	0,385	0,385		0,022	0,385	0,385	0,422	0,001
APTT-C	correlation coefficient	1,000	1,000	1,000	-0,500	0,500	-0,500	1,000	-0,500	-0,500	1,000	-0,500	1,000	-0,500		0,500	0,500	0,500	-1,000	0,500
	significance	0,022	0,022	0,022	0,422	0,422	0,422		0,422	0,422	0,022	0,422	0,022	0,422		0,422	0,422	0,422	0,333	0,422
PCR-C	correlation coefficient	-0,600	-0,800	-0,200	0,400	0,400	-0,400	-0,500	1,000	0,400	-0,800	-0,200	-0,600	0,400		0,500	-1,000	-1,000	-0,500	0,400
	significance	0,166	0,038	0,717	0,385	0,385	0,385	0,422		0,385	0,038	0,717	0,166	0,385		0,422	0,001	0,001	0,422	0,385
PCT-C	correlation coefficient	0,400	-0,200	-0,800	1,000	-0,400	0,400	-0,500	0,400	1,000	-0,200	0,000	0,400	1,000		0,500	-0,400	-0,400	-0,500	-0,400
	significance	0,385	0,717	0,038	0,001	0,385	0,385	0,422	0,385		0,717	1,000	0,385	0,001		0,422	0,385	0,385	0,422	0,385
LEUCO-C	correlation coefficient	0,800	1,000	0,400	-0,200	0,000	0,000	1,000	-0,800	-0,200	1,000	-0,400	0,800	-0,200		0,500	0,800	0,800	-0,500	0,000
	significance	0,038	0,001	0,385	0,717	1,000	1,000	0,022	0,038	0,717		0,385	0,038	0,717		0,422	0,038	0,038	0,422	1,000
PMN-C	correlation coefficient	-0,200	-0,400	-0,600	0,000	-0,800	0,800	-0,500	-0,200	0,000	-0,400	1,000	-0,200	0,000		-1,000	0,200	0,200	1,000	-0,800
	significance	0,717	0,385	0,166	1,000	0,038	0,038	0,422	0,717	1,000	0,385		0,717	1,000		0,022	0,717	0,717	0,022	0,038
Plaq-C	correlation coefficient	1,000	0,800	-0,200	0,400	-0,400	0,400	1,000	-0,600	0,400	0,800	-0,200	1,000	0,400		0,500	0,600	0,600	-0,500	-0,400
	significance	0,001	0,038	0,717	0,385	0,385	0,385	0,022	0,166	0,385	0,038	0,717		0,385		0,422	0,166	0,166	0,422	0,385
Quick-C	correlation coefficient	0,400	-0,200	-0,800	1,000	-0,400	0,400	-0,500	0,400	1,000	-0,200	0,000	0,400	1,000		0,500	-0,400	-0,400	-0,500	-0,400
	significance	0,385	0,717	0,038	0,001	0,385	0,385	0,422	0,385	0,001	0,717	1,000	0,385			0,422	0,385	0,385	0,422	0,385
DD-C	correlation coefficient																			
	significance																			
TropUS-C	correlation coefficient	0,500	0,500	0,500	0,500	1,000	-1,000	0,500	0,500	0,500	0,500	-1,000	0,500	0,500		1,000	-0,500	-0,500	-1,000	1,000
	significance	0,422	0,422	0,422	0,422	0,022	0,022	0,422	0,422	0,422	0,422	0,022	0,422	0,422			0,422	0,422	0,333	0,022
FuncProtC	correlation coefficient	0,600	0,800	0,200	-0,400	-0,400	0,400	0,500	-1,000	-0,400	0,800	0,200	0,600	-0,400		-0,500	1,000	1,000	0,500	-0,400
	significance	0,166	0,038	0,717	0,385	0,385	0,385	0,422	0,001	0,385	0,038	0,717	0,166	0,385				0,001	0,422	0,385
APACHEII	correlation coefficient	0,600	0,800	0,200	-0,400	-0,400	0,400	0,500	-1,000	-0,400	0,800	0,200	0,600	-0,400		-0,500	1,000	1,000	0,500	-0,400
	significance	0,166	0,038	0,717	0,385	0,385	0,385	0,422	0,001	0,385	0,038	0,717	0,166	0,385		0,422	0,001		0,422	0,385
PROTOTAL	correlation coefficient	-0,500	-0,500	-0,500	-0,500	-0,500	0,500	-1,000	-0,500	-0,500	-0,500	1,000	-0,500	-0,500		-1,000	0,500	0,500	1,000	-0,500
	significance	0,422	0,422	0,422	0,422	0,422	0,422	0,333	0,422	0,422	0,422	0,022	0,422	0,422		0,333	0,422	0,422		0,422
LAC6H	correlation coefficient	-0,400	0,000	0,800	-0,400	1,000	-1,000	0,500	0,400	-0,400	0,000	-0,800	-0,400	-0,400		1,000	-0,400	-0,400	-0,500	1,000
	significance	0,385	1,000	0,038	0,385	0,001	0,001	0,422	0,385	0,385	1,000	0,038	0,385	0,385		0,022	0,385	0,385	0,422	