

# Supplementary Materials:

**Table S1.** Sessile taxa were recorded in the different prototypes inside and outside the marina. The presence of organisms is shown by the dots “•”. Taxa were categorized as non-indigenous species (NIS), cryptogenic (C), native (N), or unresolved (U) based on literature and credited databases.

Taxa	Status	Species	Inside			Outside		
			Box	CD	PVC	Box	CD	PVC
Crustacea	NIS	<i>Balanus trigonus</i> Darwin, 1854					•	•
	U	<i>Chthamalus</i> Ranzani, 1817				•		
Mollusca	U	Vermetidae Rafinesque, 1815	•	•	•	•	•	•
Tunicata	U	<i>Ascidia</i> sp.	•	•	•			
	NIS	<i>Botrylloides niger</i> Herdman, 1886	•		•			
	NIS	<i>Botrylloides violaceus</i> Oka, 1927	•	•	•			
	NIS	<i>Botryllus schlosseri</i> (Pallas, 1766)		•	•			
	C	<i>Diplosoma listerianum</i> (Milne Edwards, 1841)	•	•	•		•	•
	NIS	<i>Distaplia corolla</i> Monniot F., 1974	•	•	•	•		•
	U	<i>Ecteinascidia</i> Herdman, 1880	•		•			
	N	<i>Eudistoma angolanum</i> (Michaelsen, 1914)	•	•	•	•		•
	C	<i>Perophora listeri</i> Wiegman, 1835	•		•			
	U	<i>Stolidobranchia</i> indet.		•				
	C	<i>Symplegma brakenhielmi</i> (Michaelsen, 1904)		•				
	N	<i>Trididemnum cereum</i> (Giard, 1872)				•	•	•
Bryozoa	C	<i>Aetea anguina</i> (Linnaeus, 1758)			•	•	•	•
	C	<i>Aspiscellaria unicornis</i> (Liu, 1980)				•		•
	U	Bryozoa sp. 1				•	•	•
	U	Bryozoa sp. 2						•
	U	Bryozoa sp. 3						•
	U	Bryozoa sp. 4				•	•	•
	NIS	<i>Celleporaria inaudita</i> Tilbrook, Hayward & Gordon, 2001	•	•	•			
	C	<i>Celleporina costazii</i> (Audouin, 1826)				•		•
	NIS	<i>Cradoscrupocellaria bertholletii</i> (Audouin, 1826)	•	•	•			
	C	<i>Crassimarginatella crassimarginata</i> (Hincks, 1880)				•		
	C	<i>Cribrilaria radiata</i> (Moll, 1803)				•	•	•
	C	<i>Crisia denticulata</i> (Lamarck, 1816)			•			
	U	<i>Crisia</i> sp.	•	•	•	•	•	•
	C	<i>Crisularia plumosa</i> (Pallas, 1766)	•	•	•			
	C	<i>Favosipora purpurea</i> Souto, Kaufmann & Canning-Clode, 2015				•	•	•

	C	<i>Hemicyclopora multispinata</i> (Busk, 1861)				•	•	•
	C	<i>Hippoporella maderensis</i> Souto, Reverter-Gil & Ostrovsky, 2014						•
	C	<i>Mollia multijuncta</i> (Waters, 1879)				•	•	•
	C	<i>Nolella gigantea</i> (Busk, 1856)	•	•				
	NIS	<i>Parasmittina alba</i> Ramalho, Muricy & Taylor, 2011	•	•	•	•	•	•
	C	<i>Reptadeonella violacea</i> (Johnston, 1847)					•	
	C	<i>Savignyella lafontii</i> (Audouin, 1826)				•	•	•
	C	<i>Schizomavella</i> (Schizomavella) <i>auriculata</i> (Hassall, 1842)		•		•	•	•
	NIS	<i>Schizoporella errata</i> (Waters, 1878)	•	•	•	•	•	•
	NIS	<i>Schizoporella pungens</i> Canu & Bassler, 1928	•	•	•	•	•	•
	N	<i>Scrupocaberea maderensis</i> (Busk, 1860)				•	•	•
	U	<i>Smittoidea</i> sp.						•
	NIS	<i>Tricellaria inopinata</i> d'Hondt & Occhipinti Ambrogi, 1985						•
	C	<i>Tubulipora aperta</i> Harmer, 1898				•	•	•
	C	<i>Tubulipora liliacea</i> (Pallas, 1766)				•	•	•
	C	<i>Virididentula dentata</i> (Lamouroux, 1816)				•	•	•
Polychaeta	NIS	<i>Branchiomma bairdi</i> (McIntosh, 1885)	•				•	
	C	<i>Protula tubularia</i> (Montagu, 1803)		•	•			
	U	<i>Polychaeta</i> sp.		•	•			
	N	<i>Salmacina dysteri</i> (Huxley, 1855)	•	•	•	•	•	•
	N	<i>Spirobranchus triqueter</i> (Linnaeus, 1758)	•	•	•	•	•	•
	U	<i>Spirorbis</i> sp.	•	•	•	•	•	
	U	<i>Cnidaria</i> sp.	•					
	NIS	<i>Ectopleura crocea</i> (Agassiz, 1862)			•	•	•	•
	NIS	<i>Exaiptasia diaphana</i> (Rapp, 1829)	•	•	•	•	•	•
	C	<i>Kirchenpaueria halecioides</i> (Alder, 1859)			•			
	U	<i>Obelia</i> sp.	•	•	•			•
	C	<i>Sertularella ellisii</i> (Deshayes and Milne Edwards, 1836)				•	•	•
	U	<i>Sertularella</i> sp.						•
Entoprocta	C	<i>Barentsia discreta</i> (Busk, 1886)	•		•			
Echinodermata	N	<i>Arbacia lixula</i> (Linnaeus, 1758)					•	•
	N	<i>Diadema africanum</i> Rodríguez, Hernández, Clemente & Coppard, 2013					•	
	U	<i>Echinodermata</i> sp.				•	•	•
Porifera	N	<i>Clathrina clathrus</i> (Schmidt, 1864)	•	•	•	•	•	•
	NIS	<i>Mycale</i> ( <i>Carmia</i> ) <i>senegalensis</i> Lévi, 1952	•	•	•	•	•	•

	U	<i>Mycale</i> sp. 1							•
	U	<i>Mycale</i> sp. 2	•	•	•		•	•	•
	NIS	<i>Paraleucilla magna</i> Klautau, Monteiro & Borojevic, 2004		•	•		•		•
	U	Porifera indet.	•						
	U	<i>Sycon</i> sp.	•	•	•		•		•
Macroalgae	NIS	<i>Asparagopsis armata</i> Harvey, 1855	•				•	•	•
	U	Callithamniaceae sp.		•	•				
	U	<i>Calothrix</i> sp.	•						
	U	<i>Centroceras</i> Kützing, 1842 '1841'		•					
	U	<i>Ceramium</i> Roth, 1797	•		•				
	U	<i>Chaetomorpha</i> Kützing, 1845	•		•			•	•
	U	<i>Chondria capillaris</i> (Hudson) M.J.Wynne, 1991	•	•	•		•	•	
	U	<i>Chylocladia</i> Greville, 1833		•					
	U	<i>Cladophora</i> Kützing, 1843	•	•	•		•	•	•
	U	<i>Colpomenia</i> (Endlicher) Derbès & Solier, 1851						•	•
	U	<i>Cottoniella</i> Børgesen, 1919		•					
	U	<i>Crouania</i> J.Agardh, 1842						•	
	U	Cyanophyta	•	•	•			•	
	U	<i>Dasya</i> C.Agardh, 1824	•					•	
	U	Delesseriaceae Bory, 1828		•					
	U	<i>Dictyota</i> J.V.Lamouroux, 1809		•	•		•	•	•
	U	Filamentous green		•			•	•	•
	U	Filamentous red	•	•	•		•	•	•
	U	<i>Gelidium</i> J.V. Lamouroux, 1813	•	•					
	U	<i>Hydroclathrus</i> Bory de Saint-Vincent, 1825						•	
	U	<i>Jania</i> J.V.Lamouroux, 1812			•			•	
	U	Laminar red							•
	N	<i>Lithophyllum incrustans</i> Philippi, 1837	•	•	•		•	•	•
	U	<i>Lobophora</i> J.Agardh, 1894						•	
	U	Macroalgae indet.	•					•	
	U	<i>Nemoderma</i> Schousboe ex Bornet, 1892	•	•	•		•	•	•
	N	<i>Padina pavonica</i> (Linnaeus) Thivy, 1960	•						
	N	<i>Polysiphonia sertularioides</i> (Grateloup) J.Agardh, 1863	•	•	•		•	•	•
	U	<i>Sphacelaria</i> Lyngbye, 1818		•					
	U	<i>Spyridia</i> Harvey, 1833		•					
	C	<i>Ulva compressa</i> Linnaeus, 1753		•					
	U	<i>Ulva</i> Linnaeus, 1753	•	•					
	U	<i>Ulvella</i> P.L.Crouan & H.M.Crouan, 1859	•						

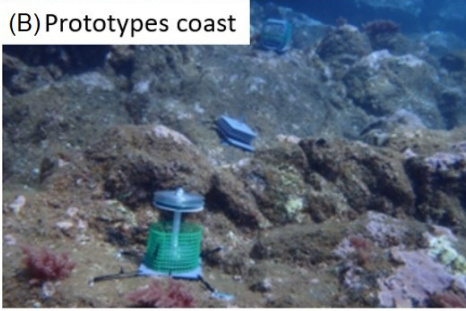
**Table S2.** Mobile fauna recorded in the different prototypes inside and outside the marina. The presence of organisms is shown by the dots “•”.

Taxa	Taxa	Inside			Outside		
		Box	CD	PVC	Box	CD	PVC
Balanoidea						•	
	Caprelloidea	•	•	•	•	•	•
	Caridea	•	•	•	•	•	•
	Decapoda	•	•	•	•	•	•
	Gammaridea	•	•	•	•	•	•
Crustacea	Gastropoda	•	•	•	•	•	•
	Isopoda	•	•	•	•	•	•
	Mysidacea	•	•	•	•		•
	Ostracoda	•	•				
	Pycnogonida				•	•	•
Mollusca	Bivalvia	•	•	•	•	•	•
	Polyplacophora			•	•	•	
Polychaeta	Polychaeta	•	•	•	•	•	•
	Echinoidea			•	•	•	•
Echinodermata	Holothuridae		•				
	Ophiuroidea		•	•	•	•	•
Platyhelminthes	Platyhelminthes				•	•	•
Sipuncula	Sipuncula	•			•	•	
Chordata	Gobiesociformes				•	•	•

(A) CD prototype marina



(B) Prototypes coast



**Figure S1:** The CD prototype deployed at the marina, fixed with a rope to the pontoon (A), and all three prototypes deployed at the open coast (B).