

## Supplementary material

# Effects of Aqueous Extracts of *Lantana camara* L. on Germination of *Setaria viridis* (L.) P.Beauv. Seeds with Different Degrees of Dormancy

Marcelly Eduarda da Cunha Lázaro-dos-Santos <sup>1,2</sup>, Nadine Tonelli Cavalari <sup>1,2</sup>,  
Everson dos Santos Ribeiro <sup>1,2</sup>, Henrique Henning Boyd da Cunha <sup>1,2</sup>,  
Livia Marques Casanova <sup>3</sup>, Fernanda Reinert <sup>1,2</sup>, Bianca Ortiz-Silva <sup>1,4</sup>  
and Luana Beatriz dos Santos Nascimento <sup>1,5,\*</sup>

<sup>1</sup> Laboratório de Fisiologia Vegetal, Universidade Federal do Rio de Janeiro, Avenida Carlos Chagas Filho, Centro de Ciências da Saúde, Rio de Janeiro 21941-599, Brazil; marcelly.eduarda@ufrj.br (M.E.d.C.L.-d.-S.); nadinetonelli@ufrj.br (N.T.C.); eversonribeiro@ufrj.br (E.d.S.R.); henrique.boyd@yahoo.com.br (H.H.B.d.C.); fernandareinert@gmail.com (F.R.); bianca.ortiz@ccsdecania.ufrj.br (B.O.-S.)

<sup>2</sup> Programa de Pós-graduação em Biotecnologia Vegetal, Universidade Federal do Rio de Janeiro, Avenida Carlos Chagas Filho 373, Centro de Ciências da Saúde, Rio de Janeiro 21941-902, Brazil

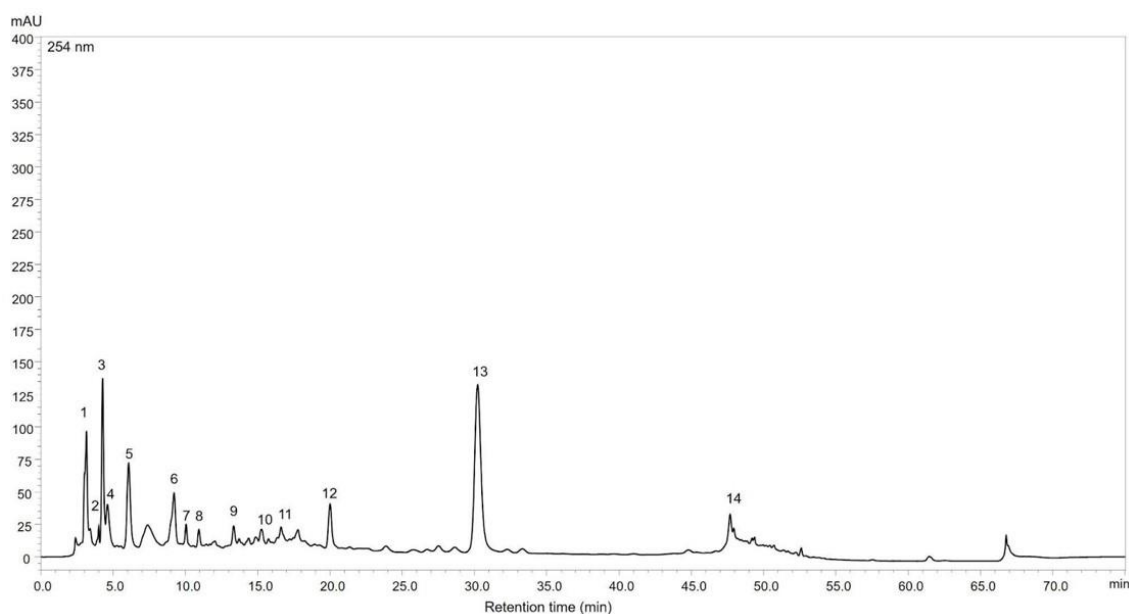
<sup>3</sup> The MetaboliZSm Group, Faculdade de Farmácia, Universidade Federal do Rio de Janeiro, Rio de Janeiro 21941-902, Brazil; livia.casanova@yahoo.com.br

<sup>4</sup> Núcleo de Enfrentamento e Estudos de Doenças Infecciosas Emergentes e Reemergentes, Universidade Federal do Rio de Janeiro, Av. Pedro Calmon. n° 550, Rio de Janeiro 21941-901, Brazil

<sup>5</sup> Instituto Senai de Inovação em Biossintéticos e Fibras, Senai Cetiqt, Rua Fernando de Souza Barros, 120-Cidade Universitária, Rio de Janeiro 21941-857, Brazil

\* Correspondence: luananascimento@ufrj.br

## Supplementary Figure S1



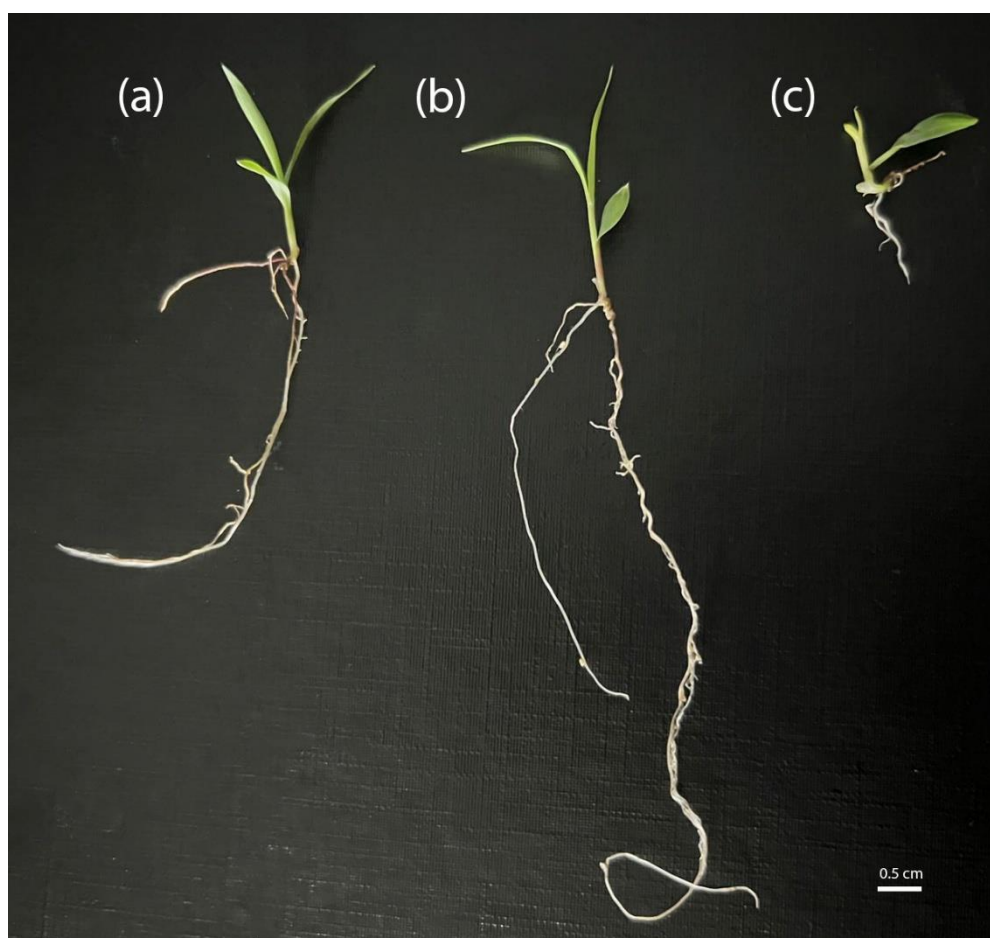
**Figure S1. Chromatogram (254 nm) of *Lantana camara* aqueous extracts.** Fourteen peaks were detected: four derivatives of hydroxybenzoic acid (peaks 2-5), one hydroxycinnamic acid derivative (peak 9), and three flavonoids (peaks 12-14).

Supplementary Figure S2



**Figure S2. Effects of *L. camara* extracts in *S. viridis* germination. (a) Ungerminated seed; (b) Control seedling (water); (c) 1.0 mg/mL *L. camara* extracts seedling. Scale bars = 0.5 mm.**

Supplementary Figure S3



**Figure S3. Effects of *L. camara* extracts in *S. viridis* root length. (a) Control (water); (b) 1.0 mg/mL *L. camara* extracts; (c) 5.0 mg/mL *L. camara* extracts. Scale bar = 0.5 cm.**